



GÉOPARK
BEAUJOLAIS



Organisation
des Nations Unies
pour l'éducation,
la science et la culture



Beaujolais
Géoparc
mondial
UNESCO

02.05.2019 – Éductour Pays de l'Arbresle
Saint-Germain-Nuelles

Le Beaujolais, Géoparc mondial de l'UNESCO

Un projet de territoire à travers la préservation
et la promotion du patrimoine géologique

 Syndicat Mixte du
BEAUJOLAIS



Sites touristiques
emblématiques
Auvergne-Rhône-Alpes 

Introduction

- ❖ Qu'est ce qu'un Géoparc mondial UNESCO ?
- ❖ Le Geopark Beaujolais
- ❖ Les axes de travail et les projets
- ❖ Quelles pistes de développement ?



GÉOPARK
BEAUJOLAIS



Organisation
des Nations Unies
pour l'éducation,
la science et la culture



Beaujolais
Géoparc
mondial
UNESCO

Qu'est ce qu'un Géoparc mondial UNESCO ?





Cabo de Gata-Nijar, Espagne



Zhangye Danxia, Chine



Percé, Canada



Cao Bang, Việt Nam



Açores, Portugal



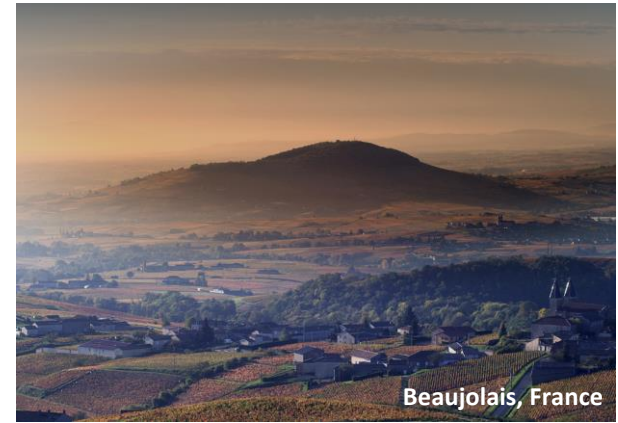
Haute-Provence, France



Ngorongoro Lengai, Tanzanie

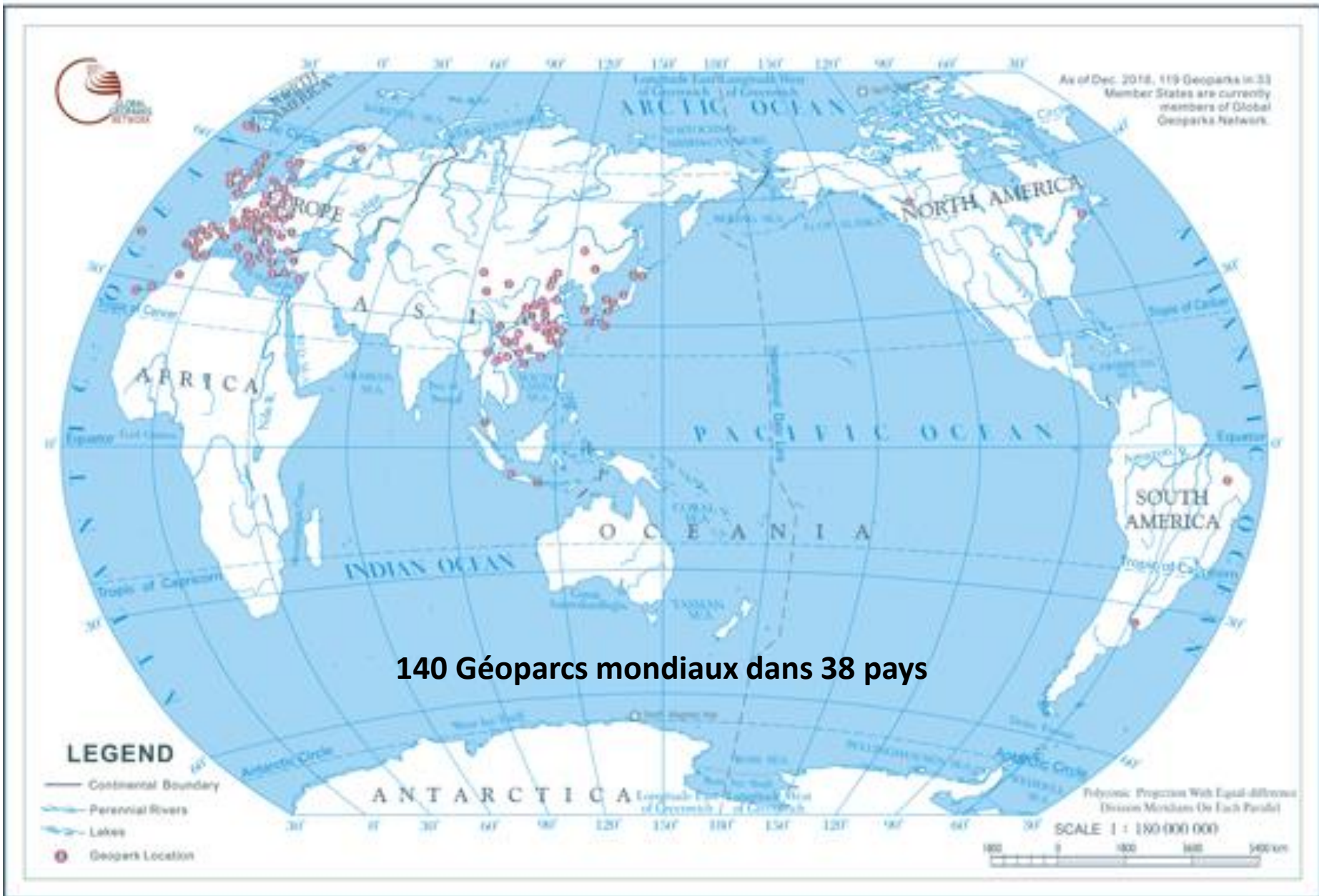


Izu Peninsula, Japon

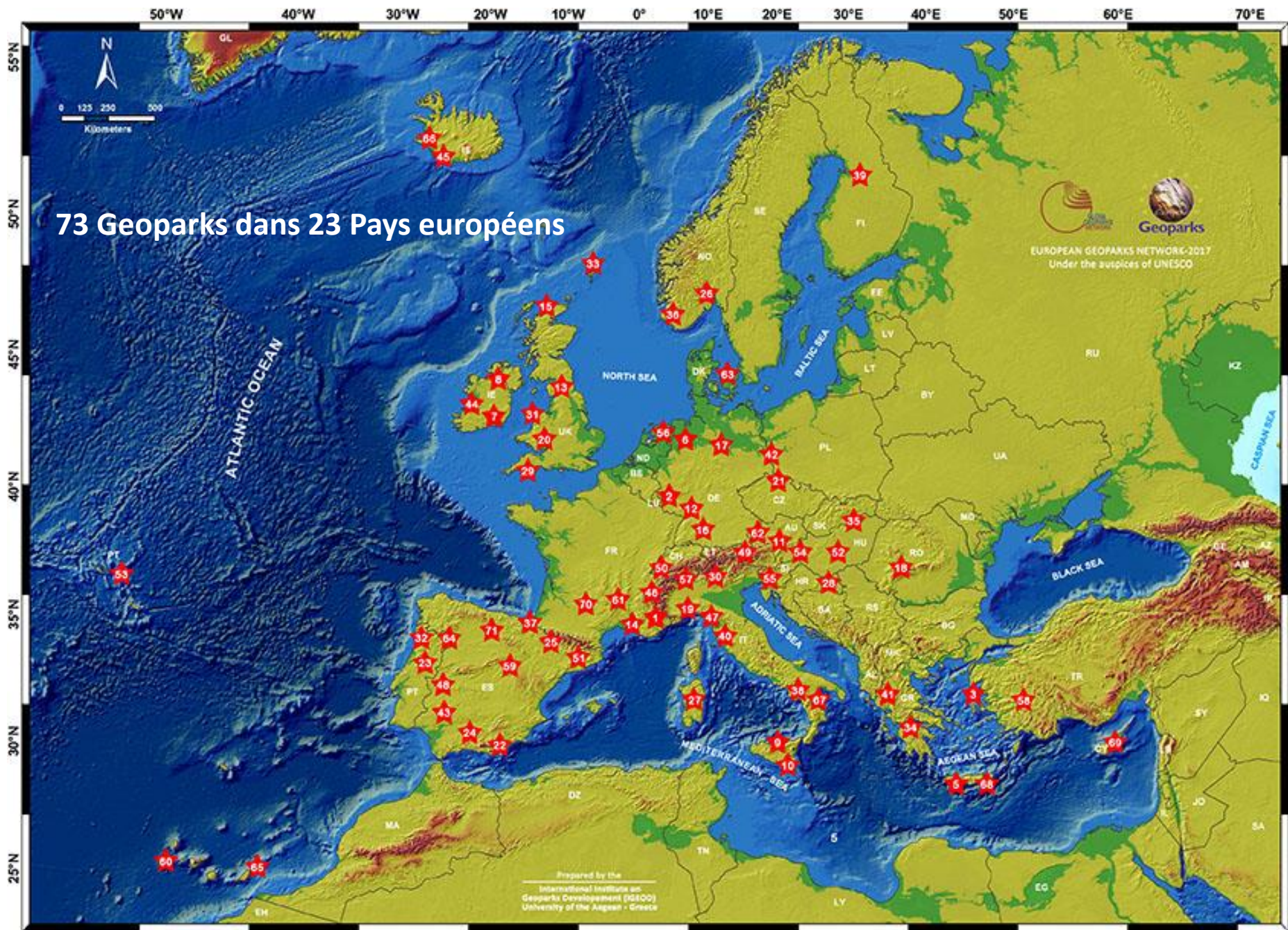


Beaujolais, France

Distribution of GGN Members



73 Geoparks dans 23 Pays européens



Prepared by the
International Institute on
Geoparks Development (IGGD)
University of the Aegean - Greece




Devise des Géoparc mondiaux UNESCO :

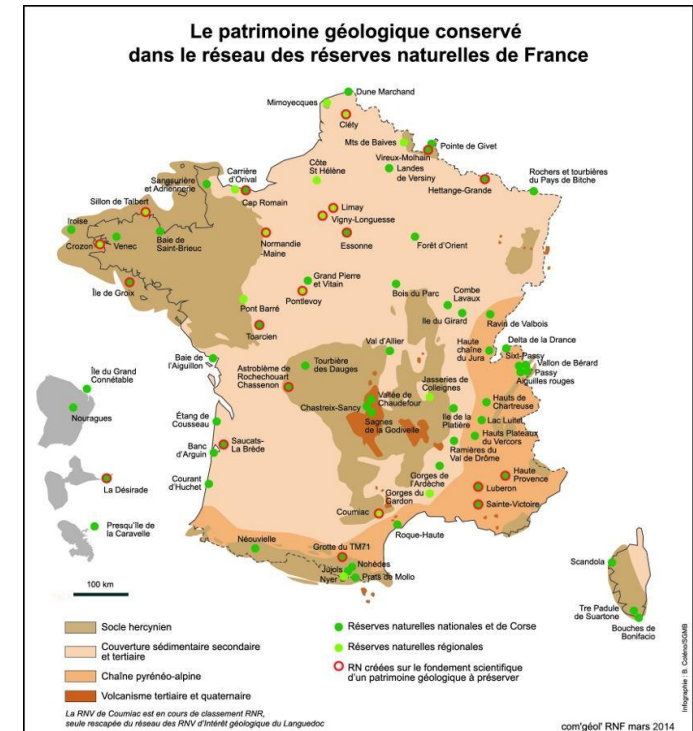
« **Célébrons le patrimoine de la Terre,
Soutenons les communautés locales.** »



« Les Géoparc mondiaux UNESCO sont des **territoires** où des **sites** et des **paysages d'importance géologique internationale** sont gérés selon un **concept global de protection, d'éducation** et de **développement durable.** »

Zoom sur 3 piliers

 **Préservation** : une meilleure connaissance scientifique des sites d'intérêts permet d'orienter et d'adopter des mesures de gestion et de protection pour la préservation des richesses géologiques et naturelles du territoire




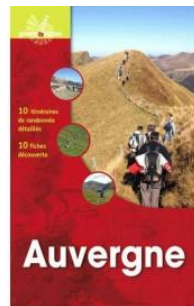
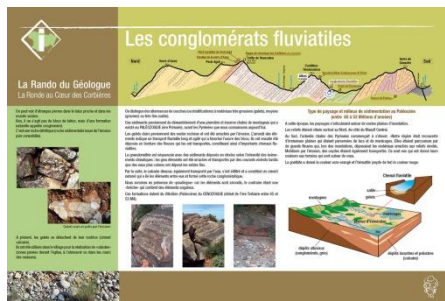
Zoom sur 3 piliers

✿ **Education** : la géologie est une porte d'entrée pour la sensibilisation des publics à l'environnement et au territoire, c'est aussi une thématique forte sur laquelle se base une pédagogie et des outils adaptés



Zoom sur 3 piliers

 **Tourisme Durable** : le géotourisme participe au développement local à travers un tourisme responsable orienté sur la thématique de la géologie, par la création et l'aménagement de sites d'intérêts sur le territoire



Autres valeurs et Objectifs de développement durable

Ressources naturelles

Risques géologiques

Changement climatique

Éducation

Science

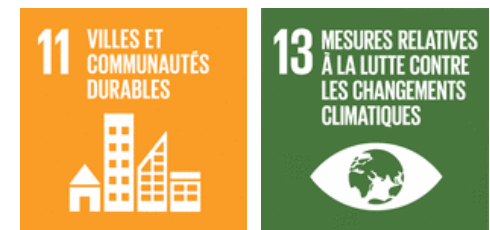
Culture

Femmes

Développement durable

Savoir traditionnel local et autochtone

Géoconservation





GÉOPARK
BEAUJOLAIS



Organisation
des Nations Unies
pour l'éducation,
la science et la culture



Beaujolais
Géoparc
mondial
UNESCO

Pourquoi le Beaujolais a reçu cette distinction internationale?



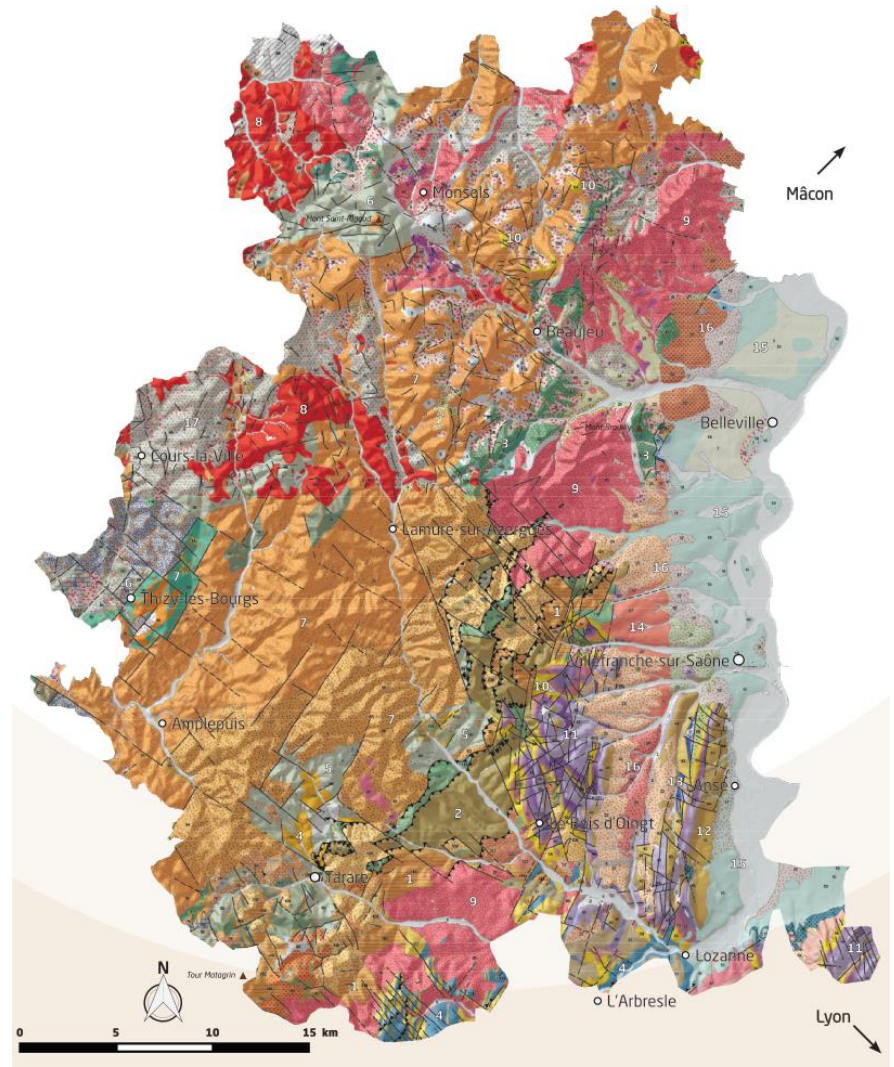


Le Geopark Beaujolais

Connu dans le monde entier pour son vignoble et ses vins, le Beaujolais a hérité, par certains aspects, d'une des géologies les plus riches et complexe de France !

C'est pour valoriser ce patrimoine exceptionnel, à deux pas de Lyon, que le Beaujolais a été labellisé « UNESCO Global Geopark » (Géoparc mondial UNESCO)

Un patrimoine géologique exceptionnel !





Le Beaujolais : une histoire géologique riche et variée



NEOGENE QUATERNAIRE

4,5 Ga 540 Ma

250 Ma

65 Ma

0 Ma

ERE PRIMAIRE

ERE SECONDAIRE

ERE TERTIAIRE

CAMBRIEN

ORDOVICIEN

SILURIEN

DEVONIEN

CARBONIFERE

PERMIEN

TRIAS

JURASSIQUE

CRETACE

PALEOGENE

NEO Q

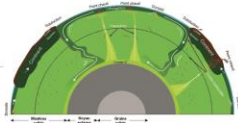
Création de la Terre

Apparition des premières plantes

Apparition des premiers dinosaures

Disparition des dinosaures

Apparition des premiers Humains



Intérieur de la Terre



Volcan et océan



Massif montagneux



Plaine désertique



Plage et mer



Disparition de la mer



Paysage actuel

Tout commence pendant la première moitié de l'ère Primaire... 500 à 450 Millions d'années. Il y a super long temps quoi! C'est à partir de cette période que nous commençons à déchiffrer l'histoire géologique du Beaujolais.



De -380 à -330 Millions d'années! A cette époque, le territoire du Beaujolais se trouve au niveau de l'équateur et ressemble aux Caraïbes. Les bestioles bariolées sortent de l'eau.



-330 à -290 Millions d'années. La collision des deux grands continents provoque le surgissement d'une chaîne de montagnes énorme. Le paysage du Beaujolais ressemble alors à l'Himalaya.



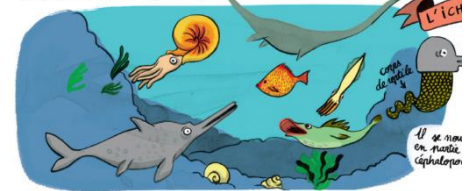
De -230 à -160 Millions d'années. L'époque de la grande Éocène! Durant des millions d'années, les montagnes Hercyniennes sont soumises à une érosion intense qui modifie le paysage, et aplantit la chaîne de montagnes. A cette époque, le Beaujolais est une vaste plaine désertique battue par les vents.



De -230 à -160 Millions d'années, la mer envahit peu à peu le territoire. Le Beaujolais va alors voir apparaître la succession d'une multitude d'environnements marins et côtiers différents pendant le début de l'ère secondaire, et notamment au Jurassique.



De -200 à -160 Millions d'années, la vie dans les mers est très riche. Pendant des millions d'années des animaux marins vont laisser des traces que l'on peut encore observer aujourd'hui...



De -100 à -66 Millions d'années, on assiste à l'extinction de la plupart des dinosaures et au développement des mammifères. Les continents prennent la place qu'on leur connaît aujourd'hui.



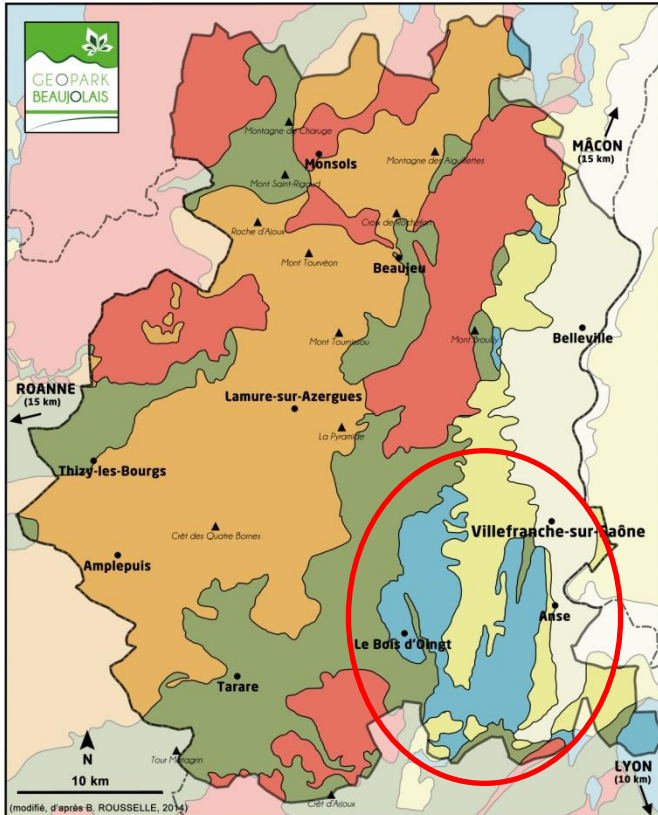
De -5 Millions d'années à nos jours. On voit apparaître les premiers chevaux et éléphants! C'est à ce moment que le paysage actuel va se former.



Particularités géologiques du Geopark Beaujolais



Paysages et géopatrimoines des Pierres Dorées

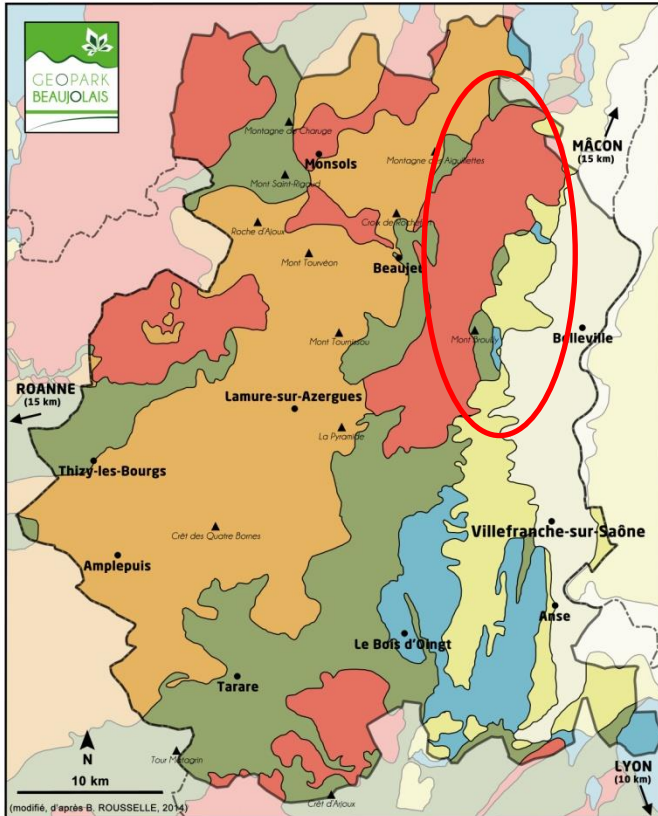


LES GRANDS ENSEMBLES GÉOLOGIQUES DU PAYS BEAUJOLAIS




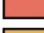

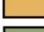
	Terrains sédimentaires alluviaux récents et actuels		Terrains primaires granitiques
	Terrains sédimentaires argilo-siliceux tertiaires et quaternaires		volcaniques
	Terrains sédimentaires secondaires (grès, calcaires, marnes)		métamorphiques



Paysages et géopatrimoines des crus du Beaujolais

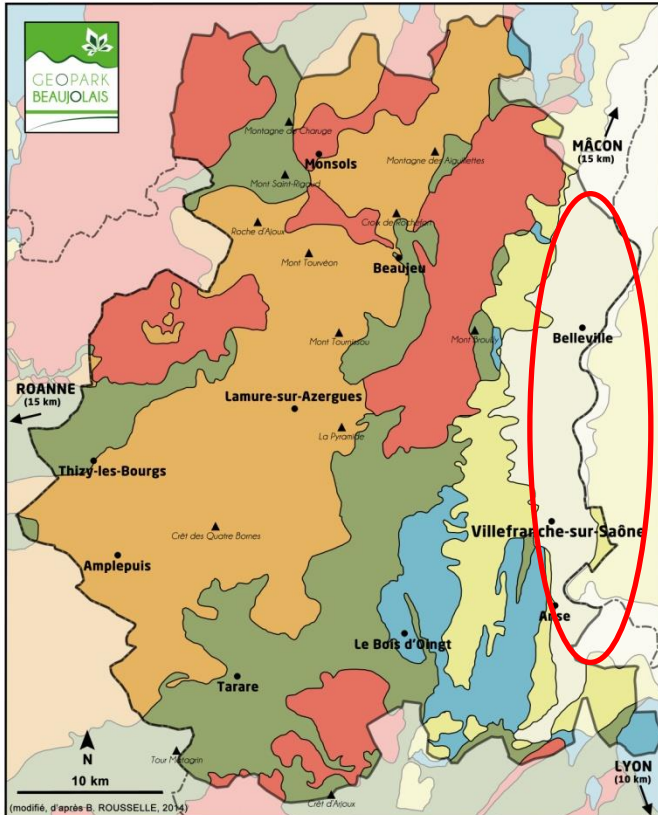


LES GRANDS ENSEMBLES GÉOLOGIQUES DU PAYS BEAUJOLAIS



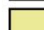



	Terrains sédimentaires alluviaux récents et actuels		Terrains primaires granitiques
	Terrains sédimentaires argilo-siliceux tertiaires et quaternaires		volcaniques
	Terrains sédimentaires secondaires (grès, calcaires, marnes)		métamorphiques



Paysages et géopatrimoines du val de Saône

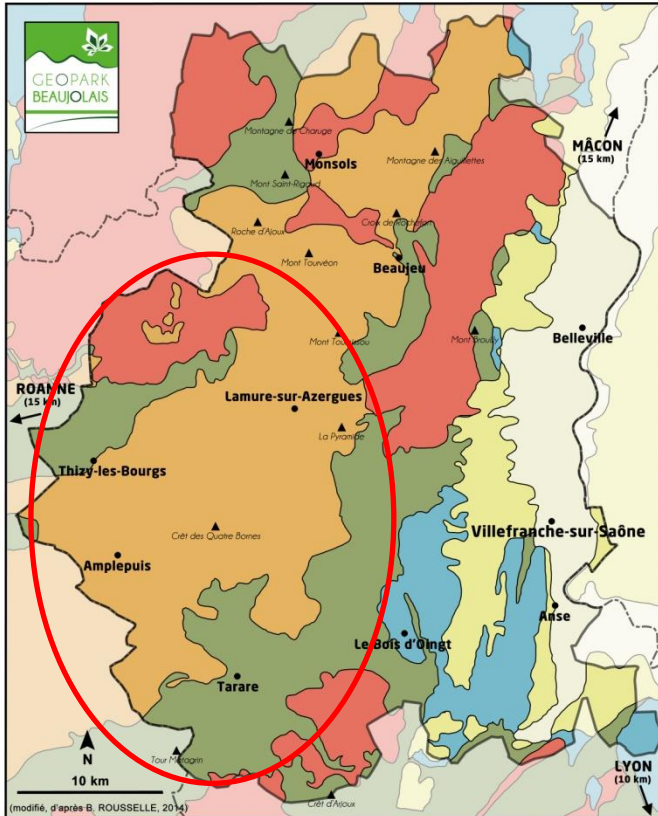


LES GRANDS ENSEMBLES GÉOLOGiques DU PAYS BEAUJOLAIS

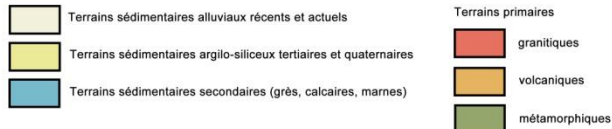
	Terrains sédimentaires alluviaux récents et actuels		Terrains primaires granitiques
	Terrains sédimentaires argilo-siliceux tertiaires et quaternaires		volcaniques
	Terrains sédimentaires secondaires (grès, calcaires, marnes)		métamorphiques



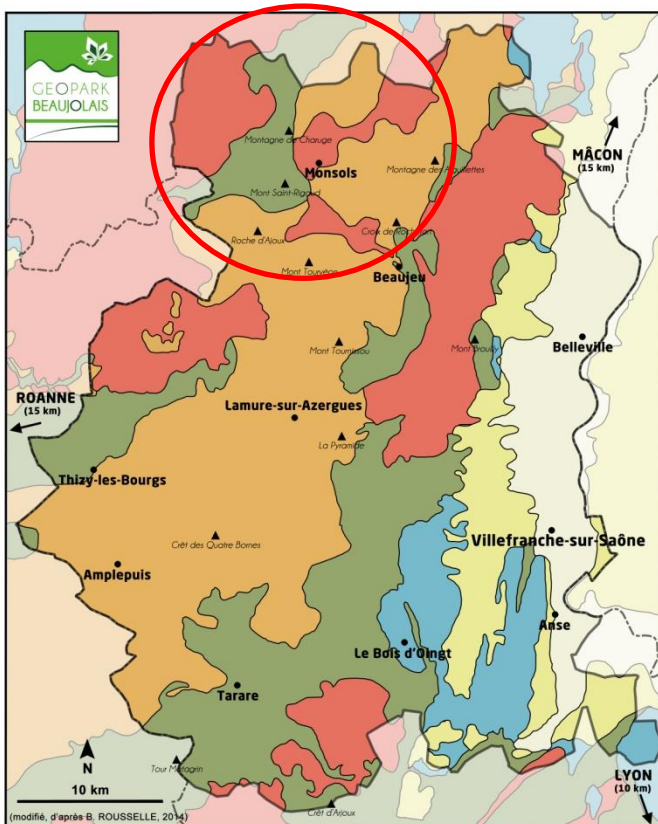
Paysages et géopatrimoines des Monts du Beaujolais






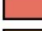

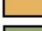
LES GRANDS ENSEMBLES GÉOLOGIQUES DU PAYS BEAUJOLAIS



Paysages et géopatrimoines du Haut Beaujolais



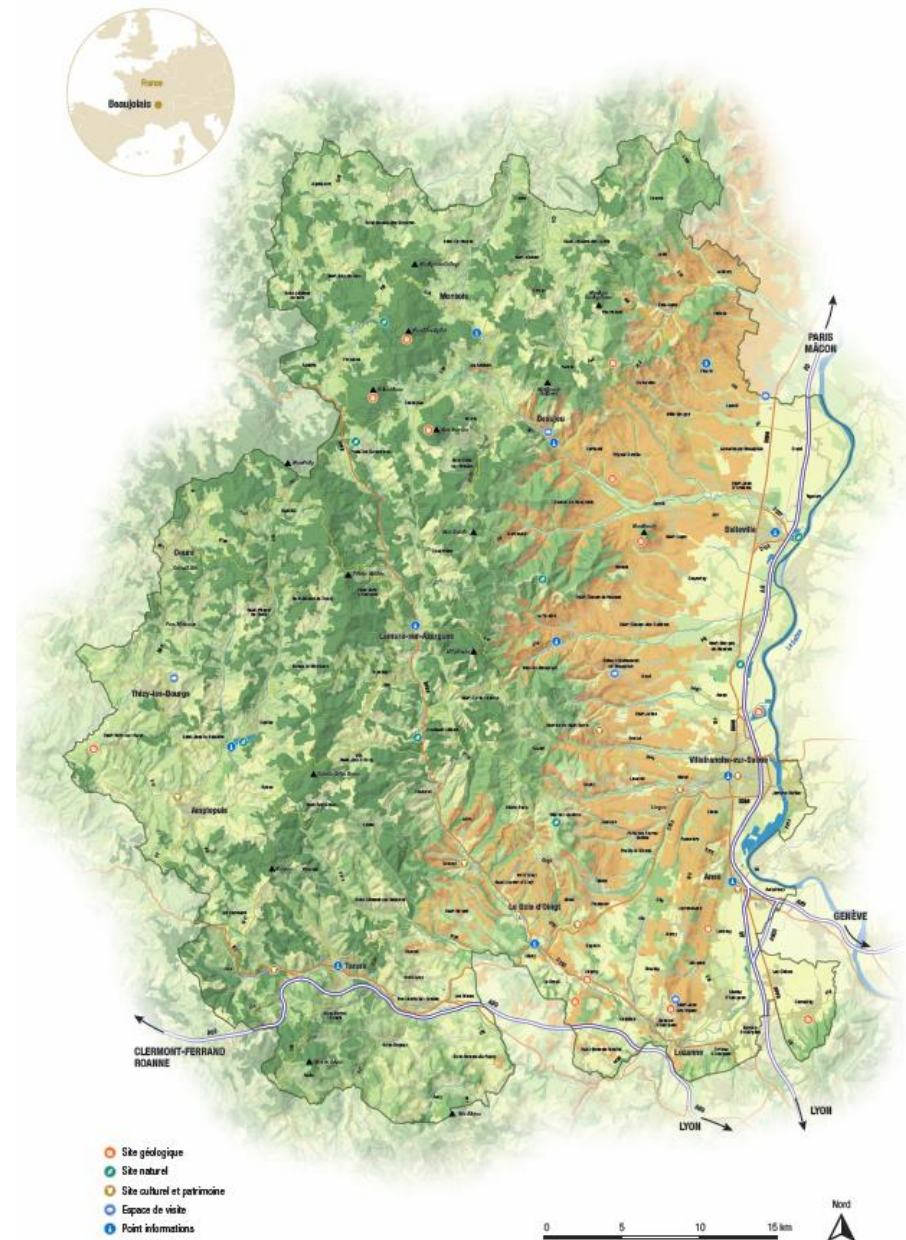
LES GRANDS ENSEMBLES GÉOLOGiques DU PAYS BEAUJOLAIS

	Terrains sédimentaires alluviaux récents et actuels		Terrains primaires granitiques
	Terrains sédimentaires argilo-siliceux tertiaires et quaternaires		volcaniques
	Terrains sédimentaires secondaires (grès, calcaires, marnes)		métamorphiques



Identification d'un réseau de sites géologiques, et de sites naturels et de sites culturels possédant une forte connexion avec la géologie, voués à être valorisés dans le cadre du Geopark Beaujolais

→ Les géosites





GÉOPARK
BEAUJOLAIS



Organisation
des Nations Unies
pour l'éducation,
la science et la culture



Beaujolais
Géoparc
mondial
UNESCO

Axes de développement du Geopark Beaujolais



Une démarche participative

Elus du SMB

Associations

Ambassadeurs

Communautés
de commune



Porteur de
projets

Syndicat Mixte
du Beaujolais

Médiateurs

Organismes de
développement
du Beaujolais

Groupes de
travail & Comité
scientifique

Région AURA

UNESCO

Universités

Actions de développement

Le Syndicat Mixte du Beaujolais a validé un programme d'actions jusqu'en 2022, en matière de :

- ❖ Connaissance, Préservation, Protection des géo-patrimoines
- ❖ Développement d'actions pédagogiques
- ❖ Info-Communication
- ❖ Aménagement et équipement des géosites
- ❖ Développement d'offres économiques et touristiques
- ❖ Partenariats et mise en réseaux



Quelques exemples

Différents réseaux en lien avec le Geopark :

❖ Ambassadeurs : promotion et connaissance

❖ Médiateurs : transmission des savoirs

❖ Partenaires : travail en collaboration

Programme des géo-événements



Découvrez le Beaujolais, désigné Géoparc mondial UNESCO, au travers de ses géo-événements en couple, en famille ou entre amis! Au fil des saisons, visites, balades, conférences ou ateliers vous emmènent à la rencontre de ce territoire à la géologie singulière. Celle-ci lui a forgé une identité propre et a laissé son empreinte dans la diversité des paysages, des milieux naturels, des terroirs viticoles, des patrimoines bâtis, jusque dans la convivialité de ses habitants !

Site Touristique Emblématique

- ❖ Politique touristique lancée en 2017 par la nouvelle région Auvergne-Rhône-Alpes
- ❖ 26 sites référencés sur l'ensemble de la région
- ❖ Projets d'investissement total 25M€ sur 5 ans



VOYAGER
au cœur des sites touristiques
d'Auvergne-Rhône-Alpes !

Du bleu des lacs au blanc des sommets enneigés, du vert des paysages volcaniques au mauve des champs de lavande... la palette de couleurs d'Auvergne-Rhône-Alpes est infinie. Naturels, culturels, ludiques ou patrimoniaux, les sites touristiques valorisés par la Région reflètent cette diversité. Ce guide vous invite à les découvrir, mais aussi à vous émerveiller, vous ressourcer, vous évader...

Voyagez au cœur de ces 26 sites emblématiques !



Liste des sites touristiques :

1 Volcan du Cantal : Puy Mary - Le Lioran	6 L'Aventure Michelin	11 Le Geopark du Beaujolais	16 La Ferme aux Crocodiles	21 Les Caves de la Chartreuse	26 Le Lac d'Anney
2 La Chaîne des Puy et Faille de Limagne	7 Le Puy-en-Velay	12 Le Parc des Oiseaux	17 Le Château de Grignan	22 Le Téléphérique et la Bastille de Grenoble	27 Les Ponts de la Caille
3 Vulcania	8 Le site Le Corbusier à Firminy	13 Le Palais idéal du Facteur Cheval	18 Grotte Chauvet II - Ardèche	23 Le Train de la Mure	28 Le Grand Parc d'Andilly
4 Le Volcan de Lempdes	9 La Basilique de Fourvière	14 La Cité du Goût de Valence	19 La Combe d'Arc	24 Le Lac du Bourget - Aix-les-Bains Riviera des Alpes	29 Chamonix-Mont-Blanc



Le Geopark du Beaujolais

Connu dans le monde entier pour ses vins, le Beaujolais a hérité de l'une des géologies les plus riches et complexes de France, et par certains aspects, de la Terre ! Il a reçu le label « UNESCO Global Geopark » en juillet 2018, valorisant ainsi ce patrimoine exceptionnel, à deux pas de Lyon.

Ouverture : toute l'année
Adresse : 116 Chemin du Pinay
69380 Saint-Jean-des-Vignes
Tél. : +33 (0)4 74 65 74 40
geopark@pays-beaujolais.com
www.geopark-beaujolais.com



À proximité :

- La Basilique de Fourvière > 24 km
- Le Parc des Oiseaux > 37 km



Quelles pistes de développement ?



Promotion du territoire au travers du Géoparc

- ❖ Un Géoparc, ce n'est pas seulement de la géologie ou des géosites !
 - ❖ Toutes les initiatives peuvent rejoindre l'esprit du Geopark, et témoigner de la mobilisation forte des acteurs locaux
- C'est un territoire vivant & dynamique !

Thématiques liées

 Land Art



 Artisanat

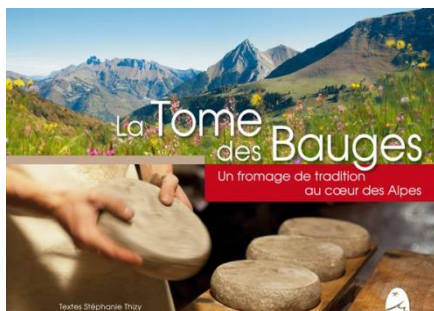


 Produits dérivés



 Activités sportives

 Produits du terroir



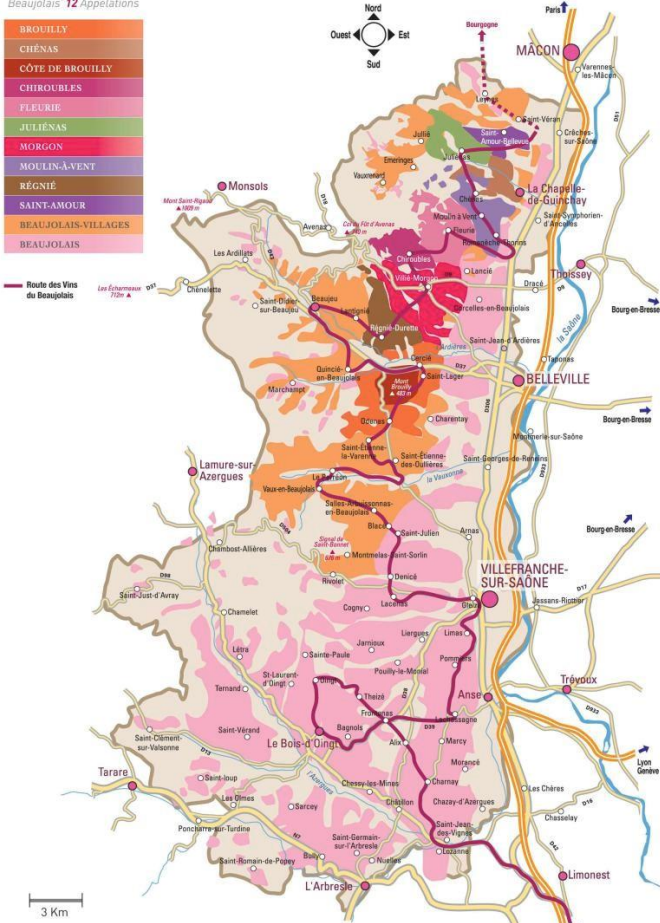
 ...

Produits du terroir Beaujolais

Les **12 Appellations** du Beaujolais
Beaujolais **12 Appellations**

- BROUILLY
- CHÉNAS
- CÔTE DE BROUILLY
- CHIROUBLES
- FLEURIE
- JULIENAS
- MORGON
- MOULIN-À-VENT
- RÉGNIE
- SAINT-AMOUR
- BEAUJOLAIS-VILLAGES
- BEAUJOLAIS

Route des Vins du Beaujolais



Notre plus beau cru, c'est notre pays

Un **Géo-regard** sur le Beaujolais, des plaines de Saône aux collines vallonnées des Pierres Dorées, des Monts du Beaujolais couverts de prairies et de forêts aux coteaux des crus du Beaujolais, c'est un pays façonné par l'homme qui a bénéficié de la diversité de ses sols, c'est aussi une véritable mosaïque qui rassemble la plupart des roches du monde !

Devenez un Géo-curieux en Beaujolais

Atouts Beaujolais Ambassadeur du Geopark Beaujolais, candidat au label UNESCO Global Geopark

Découvrez l'ensemble des fiches Géo-curieux sur le site www.beaujolais-saone.com

SPECIAL JUNIORS

JEU GÉO-CURIEUX
Parlez à la découverte des curiosités du Beaujolais.

Visitez les sites historiques : Châteaux de Montmelas, Oingt ...

Prenez de la hauteur : Mont Brouilly, Mont Saint Rigaud ...

Découvrez le Beaujolais autrement : La Maison du terroir Beaujolais, Espaces Pierres Folles

Vous avez le choix entre 9 Géo-sites présentés au verso. Pour 3 visites validées vous obtenez un cadastre. Faites valider chaque visite en faisant tamponner la case correspondante de votre passeport découverte. Rendez-vous aux Géo-sites pour obtenir votre récompense. Nous vous souhaitons un agréable moment.

Passeport Découverte

Plus d'infos sur www.beaujolais-saone.com

<https://www.facebook.com/letoits.beaujolais>



<p><i>Les Pépites gravette</i></p>  <p>BEAUJOLAIS Vigneron des Pierres Dorées</p>	<p><i>Les Pépites Pierre bleue</i></p>  <p>BEAUJOLAIS Vigneron des Pierres Dorées</p>	<p><i>Les Pépites Schiste</i></p>  <p>BEAUJOLAIS Vigneron des Pierres Dorées</p>
--	--	---



GÉOPARK
BEAUJOLAIS



Organisation
des Nations Unies
pour l'éducation,
la science et la culture



Beaujolais
Géoparc
mondial
UNESCO

Merci de votre attention !

Retrouvez le Geopark Beaujolais sur :
www.geopark-beaujolais.com

Facebook : @GeoparkBeaujolais

Instagram : #geoparkbeaujolais

 Syndicat Mixte du
BEAUJOLAIS



Sites touristiques
emblématiques
Auvergne-Rhône-Alpes 



GEOPARK
BEAUJOLAIS

Le Beaujolais labellisé

UNESCO GLOBAL GEOPARK

Beaujolais is a
"UNESCO GLOBAL GEOPARK"



Le Beaujolais fait désormais partie du réseau des "UNESCO Global Geoparks" : 140 territoires à la géologie exceptionnelle à travers le monde et le 7ème en France !

Connu dans le monde entier pour ses vins, le Beaujolais a hérité d'une des géologies les plus riches et complexes de France et, par certains aspects, de la Terre ! C'est pour valoriser ce patrimoine exceptionnel que le Beaujolais a été labellisé «UNESCO Global Geopark»

Partez à la découverte des géosites, ces lieux qui révèlent toute la richesse du Geopark Beaujolais !

Beaujolais is now a member of "UNESCO Global Geoparks" network : 140 territories around the world with an amazing geology and the 7th in France !

Famous throughout the world for its wines, the Beaujolais has inherited of a remarkable geology with a great diversity ! It is to enhance this exceptional heritage that Beaujolais is an UNESCO Global Geopark.

We invite you to discover our geosites, places that reveal the richness of the Geopark Beaujolais !

Participez, en famille ou entre amis, à des géo-événements : animations, balades commentées, conférences, événements sportifs, expositions, ateliers, dégustations de produits du terroir, ... pour découvrir l'UNESCO Global Geopark du Beaujolais.

With your family or friends, participate in geo-events like animations, guided walks, conferences, sports events, exhibitions, workshops, tastings of local products, ... to discover the UNESCO Global Geopark Beaujolais.



geopark-beaujolais.com



Syndicat Mixte du
BEAUJOLAIS



RHÔNE
LE DÉPARTEMENT

trèsBeaujolais