

Catalogue GROUPES

Escapades dans les Monts du Lyonnais
& le Beaujolais des Pierres Dorées

PAYS DE L'ARBRESLE

2018/2019

À 20 KM DE LYON



BIENVENUE AU PAYS DE L'ARBRESLE

À 20 km au Nord-ouest de Lyon, au centre du département du Rhône, le Pays de L'Arbresle est situé idéalement pour découvrir Lyon, le Beaujolais et les Monts et Coteaux du Lyonnais ou pour organiser un rassemblement amical ou professionnel.

Au Pays de L'Arbresle, les 17 villes et villages voisinent avec les espaces agricoles (vignes, vergers, prairies) ou naturels

(sommets boisés) répartis de part et d'autre des vallées de la Brévenne et de la Turdine.

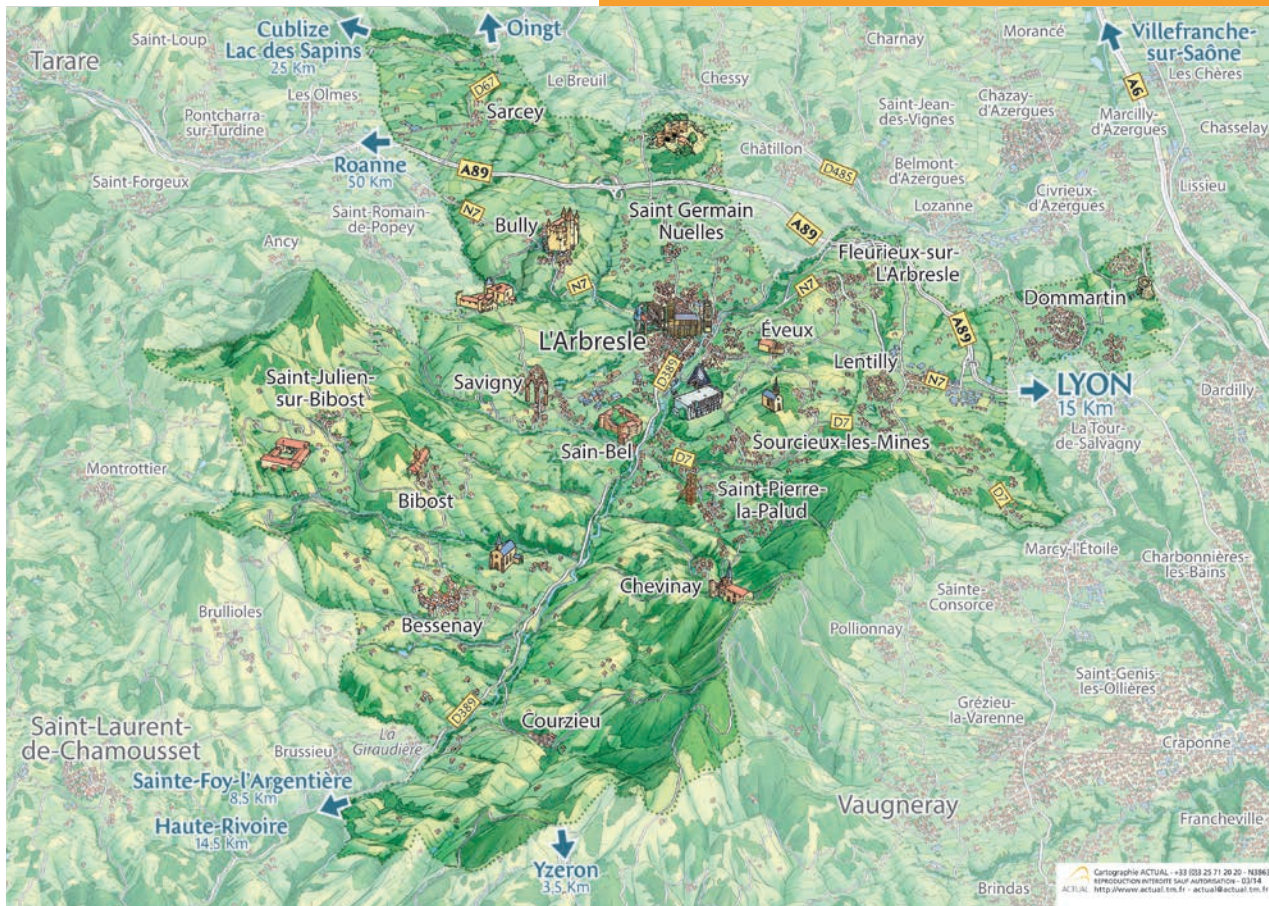
Le relief vallonné forme des paysages changeants sillonnés de routes sinueuses réservant d'agréables points de vue sur les Monts du Lyonnais et du Beaujolais, la métropole Lyonnaise, et même sur les Alpes par temps clair.



Les Carrières de Glay



SITUATION GÉOGRAPHIQUE



P9 - NOS FORMULES - Journées « clés en main »

- p10 • D'OR ET DE FER**
(journée en Beaujolais et Lyonnais conseillée aux autocars)
- p11 • MÉMOIRE DE PIERRES**
(journée conseillée aux autocars)
- p12 • ARÔMES, GOÛTS ET COULEURS**
(spécial terroir)
- p13 • UN PAYSAGE À DÉGUSTER**
(spécial terroir)
- p14 • PATRIMOINE EN CHEMIN**
(spécial rando dans les Monts du Lyonnais)
- p15 • TISSER DES LIENS EN MARCHÉ**
(spécial rando dans le Beaujolais des Pierres Dorées)
- p16 • ALLER PLUS HAUT**
(spécial petit groupe d'amis ou entreprises)
- p17 • FOSSILES ET DRAGONS**
(spécial centres de loisirs)

CATALOGUE GROUPE DU PAYS DE L'ARBRESLE 2018 / 2019

Directeur de la publication : Équipe de l'Office de Tourisme du Pays de L'Arbresle • **Rédaction :** Services de la Communauté de Communes / Office de Tourisme du Pays de L'Arbresle • **Mise en page :** Atelier Grève-Viallon • **Impression :** Alpha COM - impression réalisée sur du papier respectueux de l'engagement environnemental labellisé PEFC (Programme Européen des Forêts Certifiées) • **Crédits photos :** Service communication CCPA, Office de Tourisme du Pays de L'Arbresle, D. Fusina, Thinkstock, J. Rivier, B. Rostaing, R. Roth, J-C Maigrot, C. Mens, N. de Cocquerel, F. Diot, B. Charavay, Couvent de la Tourette, R. Gardette, S. Majerovicz, Club Photo Lozanne, Gîtes de France Rhône, Google map et les prestataires touristiques du Pays de L'Arbresle.



Le Vieux L'Arbresle



P18 - À VOUS DE CHOISIR - Prestations «à la carte»

■ p19 • VISITES GUIDÉES

Patrimoine culturel

- Le site de la Chapelle Saint Roch - BIBOST p. 19
- La chapelle de Pomeyrieux - COURZIEU p. 19
- Le four à Chaux de la Chicotière - DOMMARTIN p. 20
- le patrimoine de Dommartin - DOMMARTIN p. 20
- Le lavoir de Lévy - FLEURIEUX SUR L'ARBRESLE p. 20
- L'église St Pierre - ÉVEUX p. 20
- Le couvent de la Tourette - ÉVEUX p. 21
- La cabane de vigne de la côte - ÉVEUX p. 21
- Le four à pain du Morillon - ÉVEUX p. 21
- L'Espace Découverte du Pays de L'Arbresle - L'ARBRESLE p. 22
- Démonstration de tissage - L'ARBRESLE p. 22
- Le Vieux L'Arbresle - L'ARBRESLE p. 22
- Sur les traces des arbreslois illustres - L'ARBRESLE p. 23
- L'Arbresle Renaissance - L'ARBRESLE p. 23
- Sur les pas de Maître Philippe - L'ARBRESLE p. 23
- L'église St Jean Baptiste - L'ARBRESLE p. 23
- De la Via Francisca à la RN 7 - L'ARBRESLE p. 24
- Histoire du Château de Montbloy - SAIN-BEL p. 24
- Le vieux Bourg de Sain Bel - SAIN-BEL p. 24
- Moulin Marcel Coquard - SAINT JULIEN SUR BIBOST p. 24
- Les Carrières de Glay - SAINT GERMAIN NUELLES p. 25
- La Ferme Reverdy - SAINT JULIEN SUR BIBOST p. 25
- Musée de la mine et de la minéralogie - SAINT PIERRE LA PALUD p. 26
- Le château de la Pérolière - SAINT PIERRE LA PALUD p. 26



SOMMAIRE

P18 - À VOUS DE CHOISIR - Prestations « à la carte »

(suite)

- Le musée lapidaire et le quartier..... p. 26
de l'Abbaye de Savigny - SAVIGNY
- Le Musée Maurice Chardonnet - SOURCIEUX-LES-MINES..... p. 27
- La chapelle de Fouillet - SOURCIEUX-LES-MINES..... p. 27
- L'Espace Pierres Folles - SAINT JEAN DES VIGNES..... p. 27

Artisanat d'art

- Poterie Marina Leflon - COURZIEU..... p. 28

Exploitations agricoles

- Graines d'arômes - BESSENEY..... p. 28
- GAEC Marylo - BESSENEY..... p. 28
- Domaine de Roche Cattin - BULLY..... p. 29
- Agamy cave de Bully - BULLY..... p. 29
- Agamy cave des coteaux - SAIN-BEL..... p. 29
- Caveau Jomard - FLEURIEUX SUR L'ARBRESLE..... p. 30
- Domaine Fayolle - LENTILLY..... p. 30
- Brasserie Prisca - L'ARBRESLE..... p. 30
- Domaine Patrice Arnaud - SAINT GERMAIN NUELLES..... p. 31
- Vignoble Perras - SAINT GERMAIN NUELLES..... p. 31
- Domaine de Rotisson - SAINT GERMAIN NUELLES..... p. 31



■ p32 • ACTIVITÉS

Sportives

- Adventure Lyon ouest - BIBOST..... p. 32
- Pratique encadrée à l'Espace Escalade - L'ARBRESLE..... p. 33
- Ecole VTT du Popey - SAINT GERMAIN NUELLES..... p. 33
- Centre équestre poneys et chevaux du domaine - SAVIGNY..... p. 34

Culinaires

- Cours de pâtisserie au Café Gourmand - BULLY..... p. 34

Natures

- Activité Nature le Chemin des bergers - CHEVINAY..... p. 34
- Entre les arbres - SOURCIEUX-LES-MINES..... p. 35
- Parc de Courzieu - COURZIEU..... p. 35

Ludiques

- Royal Kids, parc de Jeux pour enfants - SAVIGNY..... p. 35



■ p36 • RESTAURATION

Restaurants

| | |
|--|-------|
| - Mélanger les couleurs - BESSEY | p. 36 |
| - Le Colvert - BIBOST | p. 36 |
| - Café Gourmand - BULLY | p. 37 |
| - Auberge du Pastoureau - COURZIEU | p. 37 |
| - Le Terminus - L'ARBRESLE | p. 38 |
| - Tocké - LENTILLY | p. 38 |
| - Au Sain Bacchus - SAIN-BEL | p. 38 |
| - Cafétéria Le Comptoir des Criques - SAIN-BEL | p. 39 |
| - Auberge de la Source Dorée - SAINT-PIERRE-LA-PALUD | p. 39 |
| - Les tables du Ban - SAINT-PIERRE-LA-PALUD | p. 39 |
| - Le Chatard - SARCEY | p. 40 |
| - Auberge des Marronniers - SARCEY | p. 40 |

Traiteur

| | |
|--|-------|
| - Rest'à dom Cuisine à domicile - BULLY | p. 41 |
| - Maison Poulard - SAIN-BEL | p. 41 |
| - Aux Délices d'Alex - SAINT JULIEN SUR BIBOST | p. 41 |

■ p42 • HEBERGEMENT

Hôtellerie

| | |
|--|-------|
| - Hôtel-restaurant Le Chatard - SARCEY | p. 42 |
| - Hôtellerie du Couvent de la Tourette - ÉVEUX | p. 42 |

Gîtes de groupe

| | |
|---|-------|
| - Gîte de groupe des Pierres Dorées - SAINT GERMAIN NUELLES | p. 43 |
| - Gîte de groupe du Buisson - SARCEY | p. 43 |
| - Gîte de groupe Au- Raphiné - SARCEY | p. 43 |
| - Gîte de groupe des Caribous - SAVIGNY | p. 43 |

■ p44 • LOCATION DE SALLE

| | |
|---|-------|
| - Gîte des 2 chênes - BESSEY | p. 44 |
| - Roulotte et Compagnies - BESSEY | p. 45 |
| - Centre d'animation - BIBOST | p. 45 |
| - Lodges lao - BULLY | p. 45 |
| - Café Gourmand - BULLY | p. 46 |
| - Salle des fêtes de Chevinay - CHEVINAY | p. 46 |
| - Couvent de la Tourette - ÉVEUX | p. 47 |
| - Agamy – Cave des coteaux du Lyonnais - SAIN-BEL | p. 48 |
| - Ferme Reverdy - SAINT JULIEN SUR BIBOST | p. 48 |
| - Salle des fêtes de Sarcey - SARCEY | p. 49 |
| - Hôtel-restaurant Le Chatard - SARCEY | p. 49 |

| | |
|--------------------------|-------|
| NOS AUTRES ÉDITIONS | p. 50 |
| LÉGENDE DES PICTOGRAMMES | P. 51 |

L'OFFICE DU TOURISME À VOTRE SERVICE

Un service sur mesure

Notre équipe a concocté ce catalogue pour faciliter l'organisation de vos sorties et vous donner de nouvelles idées d'escapades à vivre en groupe au Pays de L'Arbresle.

Vous faites partie d'une association, d'un club, d'un groupe d'amis ; vous êtes professionnel du tourisme, responsable d'un centre de loisirs, et vous souhaitez organiser une visite, une journée ou un séjour pour votre groupe ?

- nous sommes à votre écoute pour personnaliser votre programme,
- nous réservons pour vous la journée que vous aurez choisie,
- nous réalisons une fiche où vous retrouverez toutes les informations pratiques et les contacts des personnes qui vous accueilleront le jour de votre visite.

Comment réserver ?

En contactant le service groupe de l'Office de Tourisme du Pays de L'Arbresle (voir contact au dos du catalogue), au minimum 3 semaines avant votre venue, pour que nous puissions vous aider à organiser votre



sortie dans les meilleures conditions.

Le nombre de participants exact devra être communiqué au minimum 1 semaine à l'avance.

Nous espérons avoir le plaisir de vous faire découvrir bientôt les 17 communes de notre territoire : L'Arbresle, Bessenay, Bibost, Bully, Chevinay, Courzieu, Dommartin, Eveux, Fleurieux-sur-L'Arbresle, Lentilly, Sain-Bel, Saint Germain Nuelles, Saint-Julien-sur-Bibost, Saint-Pierre-La-Palud, Sarcey, Savigny, Sourcieux-les-Mines.

CONDITIONS GÉNÉRALES

Les prestations publiées dans ce catalogue sont issues des informations fournies par les acteurs du tourisme (sur le mode déclaratif) en retour de l'enquête réalisée par l'Office de Tourisme entre octobre et décembre 2017 et pour laquelle le contenu était suffisamment complet.

Pour certaines prestations, un versement d'arrhes peut vous être demandé, nous vous en informerons au moment de la réservation.

Sauf mention contraire, les tarifs sont indiqués par personne adulte. Ils sont calculés selon les informations connues au 31 décembre 2017, et doivent être confirmés à l'inscription.

Les tarifs ne comprennent pas :

- Le transport
- Les dépenses à caractère personnel



LES CLÉS DE LECTURE :

- Toutes ces formules peuvent être modifiées pour s'adapter à vos envies et votre budget.
- Les menus sont indiqués à titre d'exemple. La plupart des restaurants proposent d'autres formules pour les groupes, n'hésitez pas à nous les demander.
- Nous indiquons un montant global. Le détail des tarifs de chaque prestation est indiqué dans la rubrique « à vous de choisir ».
- Notre structure ne commercialise pas les formules : chaque prestation sera donc à régler de façon indépendante.

NOS FORMULES JOURNÉES CLÉS EN MAIN

Notre équipe, qui connaît bien le Pays de L'Arbresle, vous a concocté six suggestions de journées thématiques, à la fois adaptées à vos envies et révélant les spécificités du territoire !

NOS FORMULES

Journées « clés en main »

- 🕒 De 20 à 50 pers
- 💰 Journée à 31,50€/pers.
- 📅 Du lundi au samedi hors jours fériés. Toute l'année.

D'OR ET DE FER Adaptée en autocar

L'exploitation des mines et des carrières en Beaujolais et Monts du Lyonnais est très ancienne : au Pays de l'Arbresle, peu de minerais ou de roches manquent à l'appel : calcaire jaune, grès rouge, granite, pierre volcanique noire... une ressource inestimable à l'origine de nombreuses activités industrielles à découvrir lors de cette journée.

9h

Les Carrières de Glay
à Saint Germain Nuelles

Visite guidée au coeur des Carrières de Glay. Lieu d'extraction pendant 500 ans, de la fameuse « pierre dorée », ce site est aujourd'hui classé « Espace Naturel Sensible » : découvrez l'histoire des carrières, les méthodes d'extraction, les métiers de la pierre et les outils du tailleur de pierre.

🕒 1h30 à 2h.



11h

Domaine de Rotisson
à Saint Germain Nuelles

Initiation à la dégustation : présentation de la région viticole (Beaujolais), de la vinification, initiation rapide à la dégustation et dégustation des vins du domaine.

🕒 1h30 à 2h.

15h

Musée de la mine
et de la minéralogie

Près d'une ancienne mine de cuivre et de pyrite de fer, le musée propose une reconstitution de galeries et de chantiers miniers et présente l'histoire de l'exploitation de 1450 à 1972, ainsi qu'une exposition de matériels, d'archives et de minéraux. Visite guidée des galeries reconstituées. Visite libre de différentes salles : minéraux, vie sociale, paléontologie. Accès libre et gratuit par sentier pédestre, avec panneaux pédagogiques, jusqu'au site minier.

🕒 1h30 à 2h.

13h

Déjeuner
au Restaurant Le Chatard

Établissement réputé pour l'excellence de sa table depuis six générations. Le chef élabore une cuisine savoureuse à partir des produits du terroir et variant au fil des saisons.

Exemple de menu du Restaurant Le Chatard

- Apéritif Maison
- Saucisson Brioché sur son lit de salade
- Quatre Quart de Brochet Sauce Nantua
- OEUf à la Neige
- Café

Servi avec un verre de beaujolais rouge / personne

17h

Fin de journée

MÉMOIRE DE PIERRES Adaptée en autocar

Lors de cette journée, la pierre du Pays de L'Arbresle vous délivre ses secrets... La géologie variée du Pays de L'Arbresle a façonné ses paysages, ses villages et a influencé l'activité de l'homme. Vous découvrirez le rayonnement de l'abbaye de Savigny et l'utilisation de la pierre dans le bâti local, les secrets de la fabrication de chaux, la relation entre le sol et les vins des « Coteaux du Lyonnais ».

- 📍 De 20 à 40 pers
- 💶 Journée à 37€/pers.
- 📅 Du lundi au samedi sauf le mercredi Toute l'année.

9h

Visite guidée de Savigny

À la découverte des vestiges de l'abbaye disparue, encore visibles dans le village d'aujourd'hui ; tour de l'horloge, maisons des dignitaires de l'abbaye, emplacement du cloître et de l'abbatiale, église avec Vierge en bois du 13^e siècle, décors peints en trompe l'oeil, musée lapidaire.

🕒 1h30.



11h

Présentation de la Cave des Coteaux du Lyonnais - Agamy, à Sain Bel

Visite de l'espace muséographique qui retrace l'histoire du vin dans le Lyonnais de l'antiquité à nos jours et dégustation commentée de six vins (dont un effervescent) de la seule cave coopérative de l'appellation.

🕒 1h.

13h

Déjeuner Au Sain Bacchus à Sain Bel

Au Sain Bacchus la cuisine est traditionnelle, raffinée et inventive. Tous les plats sont préparés sur place à partir de produits frais sélectionnés par le Chef.

Exemple de menu Au Sain Bacchus

- Kir et ses amuse-bouche
- Salade du Sain Bacchus (foie gras maison, magret, oeuf de caille) ou Terrine du chef maison
- Brochette de porcelet à la crème de champignons ou suprême de pintade
- Fromage blanc fermier
- Assiette des gourmands
- Café thé ou infusion

servi avec une bouteille de Coteaux du Lyonnais blanc ou rouge pour 6 pers.

15h

Visite commentée du Four à chaux de la Chicotière à Dommartin.

Construit en 1855 au centre d'une carrière de calcaire à gryphées (-300/200 millions d'années), il servait à calciner la pierre calcaire pour la transformer en chaux. Ce four a probablement servi à la construction des deux viaducs voisins.

🕒 1h.

17h

Fin de journée

NOS FORMULES

Journées « clés en main »

- 🕒 De 20 à 40 pers
- 💰 Journée à 31€/pers.
- 📅 Les mercredis et jeudis sauf la 1^{ère} semaine d'août et la dernière de décembre

ARÔMES, GOÛTS ET COULEURS Spécial terroir

Majoritairement agricole, nous avons l'habitude de dire que le paysage du Pays de L'Arbresle se déguste. Pour cette journée, nous vous proposons de mettre vos sens en éveil pour admirer les allées cultivées d'un jardin extraordinaire, toucher la terre, écouter le bourdonnement des abeilles, sentir les fleurs, goûter les mets préparés pour vous et les arômes des vins des Coteaux du Lyonnais, tous vos sens seront en éveil...

9h

Graines d'arômes à Bessenay

De la graine au potager ou à la fleur décorative, aromatique, sauvage ou cultivée, découvrez l'art des boutures, du semis, du repotage. Dans un tourbillon de couleurs, de senteurs, laissez vos cinq sens s'éveiller à travers les jardins (potager, aromatiques, géranium odorant, méditerranéen). Ponctuez votre parcours de la cueillette des aromatiques et petits fruits pour une dégustation.

🕒 3h.



12h30

Restaurant Mélanger les couleurs à Bessenay

Restaurant traditionnel situé sur la place du village de Bessenay. Etablissement neuf, lumineux, bar, deux salles de restaurant. Café et terrasse pendant les beaux jours.

Exemple de menu du Restaurant
Mélanger les couleurs
(Les menus changent tous les trois mois.)

Boissons non comprises
Velouté de châtaignes
Boeuf Angus sauce bordelaise
Pomme fondante farcie
Fromages affinés
Assiette gourmande

15h

Domaine Fayolle à Lentilly

Visite d'une cave familiale à l'ancienne (cuves de fermentation en bois, pressoir manuel en bois, foudres de chêne), explications sur l'élaboration des vins vinifiés au naturel et dégustation commentée des vins du domaine.

🕒 1h30 à 2h.



18h

Fin de la journée

UN PAYSAGE À DÉGUSTER Spécial terroir

De l'architecture des fermes aux méthodes employées, cette journée présente un siècle d'évolution de l'agriculture dans les Monts du Lyonnais. La traversée de ce territoire permet l'observation d'une mosaïque de vergers, vignes, cultures céréalières et prairies et incite à en goûter les saveurs...

10h

La Ferme Reverdy
à Saint-Julien-sur-Bibost

Dans un état de conservation exceptionnel, cette ferme-musée évoque l'habitat rural et la vie en Monts du Lyonnais au XIX^e siècle : cour fermée, logis avec galerie, peintures murales, four à pain, pressoir, dépendances, meubles d'époque, outils, costumes... Visite guidée des dépendances et de l'habitation (architecture, mode de vie dans la campagne lyonnaise,...)

🕒 1h30



14h

Visite du site de la chapelle
Saint Roch à Bibost

Visite commentée de l'intérieur et de l'extérieur de la chapelle du XVII^e siècle, et de la croix du XIV^e siècle, classé Monument Historique.

🕒 0h30

12h

Déjeuner au restaurant Le
Colvert à Bibost

Exemple de menu du restaurant Le Colvert
kir apéritif
salade composée
lasagnes maison et salade verte
fromage sec ou blanc
mousse au chocolat
1 pot lyonnais pour 4
café

15h

Chèvrerie du
Gaec Marylo
à Bessenay

Mary et Loïc, producteurs de fromages de chèvre fermier proposent de devenir chevrier pendant quelques heures : accueil à la ferme, visite de l'exploitation, dégustation des différents produits fermiers, retour à la chèvrerie pour soigner les animaux et participer à la traite.

🕒 3h

18h

Fin de la
journée

- 🕒 De 10 à 30 pers
- 💰 Journée à 23,50€/pers.
- 📅 D'avril à octobre du lundi au samedi sauf le mardi.

NOS FORMULES

Journées « clés en main »

- 🕒 De 10 à 25 pers
- 💰 Journée à 18€/pers.
*En option : achat du cartoguide
« Les sentiers du Rhône :
Le Pays de l'Arbresle » : 5 €
- 📅 Toute l'année
sauf du 5 au 26 août
- 🏔 Distance 13 km
Dénivelé positif 385m

PATRIMOINE EN CHEMIN Spécial rando dans les Coteaux du Lyonnais

Le Pays de l'Arbresle est parsemé d'édifices ruraux plus ou moins imposants par leur taille, mais tous très différents : chapelles, fours à pain, lavoirs, croix, fours à chaux, cabanes de vignes. Nous en avons sélectionné quelques-uns, à observer et à découvrir en marchant. Journée basée sur un itinéraire pédestre au départ des gares ferroviaires de Sain-Bel et de l'Arbresle (40 min. du centre de Lyon par le tram-train de l'Ouest Lyonnais). Demandez-nous le parcours.

9h

Départ à pied de la gare de Sain-Bel par les « Sentiers du Rhône ».



10h

Visite guidée de la chapelle de Fouillet à Sourcieux-les-Mines.

Edifiée en 1860 à la suite d'un ouragan, cette chapelle votive est dédiée à la Vierge Marie. De l'esplanade, la vue s'étend sur les Monts du Lyonnais et du Beaujolais, l'agglomération de Lyon, et par beau temps jusqu'aux Alpes !

🕒 1h.

12h

Repas à la Taverne de la Chauve-Souris située en contrebas du Bourg de Sourcieux-Les-Mines.

Exemple de menu de la Taverne de la Chauve-souris
servi avec 1/4 de vin ou 1/2 eau gazeuse
Entrée du jour
Plat du jour
Fromage
Dessert du jour
Café

14h30

Marche digestive pour atteindre Eveux.



16h

Présentation d'une Cabane de Vigne restaurée à Eveux

Les étapes des travaux du début à la fin (avec photos à l'appui) : les matériaux utilisés, les techniques employées et l'opération menée sur d'autres petites bâtisses du territoire...

🕒 0h30.

16h45

Visite guidée de l'église gothique Saint-Pierre à Eveux,

qui présente un remarquable choeur éclairé par trois fenêtres de style gothique flamboyant, et dont la voûte est portée par sept nervures se joignant en une clef sculptée. Un tableau sur bois de l'Annonciation (classé) et diverses sculptures du 15^e ornent également l'édifice qui a été agrandi en 1852.

🕒 0h45.

17h30

Descente vers la gare de l'Arbresle ou retour vers la gare de Sain-Bel.

18h30

Fin de la journée

TISSER DES LIENS EN MARCHÉ Spécial rando dans dans le Beaujolais des Pierres Dorées

Marcher, se rassembler autour d'un casse-croûte beaujolais, partager la passion des vignerons du Pays et échanger avec d'anciens canuts... des plaisirs simples et authentiques au programme de cette journée !

Journée basée sur un itinéraire pédestre au départ de la gare ferroviaire de L'Arbresle. (40 min. du centre de Lyon par le tram-train de l'Ouest Lyonnais). Demandez-nous le parcours.

🕒 De 5 à 20 pers

💰 Journée de 14 à 25 €/pers.

*En option : achat du cartoguide «Les sentiers du Rhône : Le Pays de L'Arbresle » : 5 €

📅 Du mardi au samedi
toute l'année

🏔️ Distance 17 km,
Dénivelé positif 210 m

9h

Départ à pied de la gare de L'Arbresle par les « Sentiers du Rhône »

En direction du viaduc en pierres dorées de Solemy puis du village de Bully qui abrite un château de style Renaissance Florentine, l'église Saint-Polycarpe et la magnifique galerie de la mairie en pierres dorées. La randonnée se poursuit en direction du bourg de Saint Germain avant de rejoindre le Guérin.

13h

Apéritif fermier chez le vigneron au Vignoble Perras à Saint Germain Nuelles

Visite du chai. Dégustation des vins de la propriété accompagnés de produits fermiers, le tout en étant installé autour de l'ancien pressoir en bois. Formule apéritive et pique-nique tiré du sac ou formule repas complet.

🕒 2h.

15h

Marche digestive pour retourner à L'Arbresle en passant par le bourg de Nuelles et son église romane.



16h

Visite libre de l'Espace Découverte du Pays de L'Arbresle ou Démonstration de tissage.

L'Espace Découverte est un miroir sur le patrimoine et la culture du Pays de L'Arbresle, un parcours muséographique qui invite les visiteurs à explorer le territoire, à rencontrer ses habitants, à découvrir les paysages de ce pays de confluence. L'Espace tissage, désormais accessible en visite libre dévoile, à travers des films et témoignages, l'histoire des hommes et des femmes qui ont « fait » le tissage au Pays

de L'Arbresle ainsi que les différentes étapes de cette activité. Découverte de l'histoire de la soie et du velours à L'Arbresle présentée par des anciens canuts ou en leur absence, des vidéos expliquant le fonctionnement des métiers à tisser (métiers manuels, mécaniques et métiers miniatures).

🕒 1h30

17h30

Retour vers la gare de L'Arbresle.
Fin de la journée



NOS FORMULES

Journées « clés en main »

- 🕒 De 10 à 15 ou 20 pers. selon les prestations
- 💰 Journée à 43 ou 48,50€/pers.
- 📅 Toute l'année du mardi au vendredi hors jours fériés

ALLER PLUS HAUT Spécial petits groupes d'amis ou entreprises

Voilà les objectifs de cette journée : partager de bons moments à travers une activité sportive à pratiquer ensemble, une balade au cœur des paysages viticoles du Beaujolais ou un délicieux repas.

10h

Domaine de Roche Cattin à Bully

Visite de l'exploitation : balade au cœur des vignes, visite du cuvage et du caveau. Explication de la vinification et dégustation des vins du domaine.

🕒 2h.



12h

Déjeuner à l'Auberge des Marronniers à Sarcey.

L'Auberge réalise une cuisine gourmande de l'entrée au dessert, pleine de saveurs, entièrement concoctée avec des produits de saison !



14h30

Initiation à l'Escalade ou parcours aventure en salle à l'Arbresle.

La séance découverte (ludique) permet aux personnes n'ayant jamais pratiqué l'escalade de s'y essayer en sécurité grâce à l'encadrement d'un moniteur diplômé. Le parcours aventure est composé de 18 ateliers en hauteur : passerelles, filets, pont de singe... et un saut au dessus du vide.

🕒 1h30.

17h

Fin de la journée

Exemple de menu de l'Auberge des Marronniers

servi avec 1 verre de Beaujolais ou Côtes du Rhône rouge blanc ou rosé kir ou jus de fruit artisanal
tarte aux herbes sauvages
galette aux choix et émincé de bœuf
gâteau façon Jean-Pierre Coffé

FOSSILES ET DRAGONS Spécial centres de loisirs

Spécialement conçue pour distraire les enfants, cette journée permet d'allier le plaisir de la découverte scientifique à celui de la liberté de mouvement.

10h

Visite libre du musée de l'Espace Pierres Folles et atelier moulage à Saint-Jean-des-Vignes.

Le musée dévoile l'extraordinaire richesse des fossiles du beaujolais. Situé au Pays des Pierres Dorées, il vous entraîne au cœur d'un terroir de caractère où la géologie conditionne le paysage, la flore, la vigne et le vin, l'homme, son habitat et son activité.

🕒 1h.



14h

Moment de détente et d'activité physique à Royal Kids à Savigny,

un espace de jeux et d'aventures entièrement sécurisé, à l'abri du froid, où les enfants profiteront des toboggans, tyroliennes, ponts de singes, d'un terrain de foot en hauteur, d'une piste de luge, des piscines à balles, des Legos® géants, de la piste de danse...

🕒 Durée libre.

12h30

Pique-nique tiré du sac à l'aire de jeux et de pique-nique de l'Espace Pierres Folles ou Repas au Parc de Jeux Royal Kids

Repas au Parc de Jeux Royal Kids
Poulet accompagné de frites
Compote
Sirop à l'eau



17h30

Fin de la journée

📍 À partir de 15 enfants
De 6 à 12 ans

€ Journée de 9 à 16€/enf.

📅 De mars à novembre



LES CLÉS DE LECTURE :

- Vous souhaitez assembler plusieurs prestations? Nous vous conseillons dans la mise en place de votre journée ou séjour !
- Une seule prestation vous intéresse ? Sur simple demande nous vous communiquons les coordonnées des intervenants qui vous intéressent !
- Les prestations sont classées par thématique :
 - visites guidées (patrimoine culturel, artisanat d'art, exploitations agricoles),
 - activités (sportives, ludiques),
 - restauration (restaurants, traiteur)
 - hébergement (hôtels, gîtes d'étape et de séjour, autres hébergements),
 - location de salle.

À VOUS DE CHOISIR PRESTATIONS À LA CARTE

Visites guidées, activités, restaurants, hébergements, salles à louer... Vous trouverez sur ces pages un éventail de prestations « à la carte » pour vous aider à préparer vos escapades en groupe !

VISITES GUIDÉES

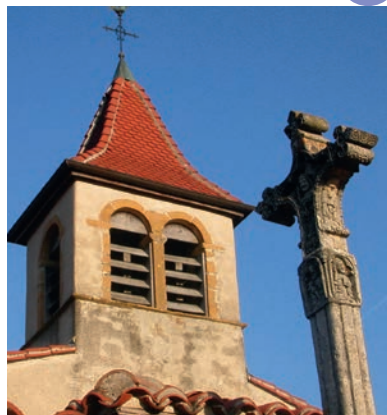
La plupart des visites patrimoniales rappellent que l'activité économique d'autrefois était basée sur l'agriculture, les mines, les carrières, le tissage,... et démontrent qu'aujourd'hui les habitants se mobilisent pour valoriser les nombreux éléments de leur patrimoine rural.

Plusieurs artisans exercent leur art en s'inspirant du calme de la campagne du Pays de L'Arbresle. Certains d'entre eux proposent la visite de leur atelier...

L'agriculture est toujours très présente sur le territoire. De nombreux exploitants ouvrent leurs portes pour présenter leurs produits (fruits rouges, vins AOC du Beaujolais et des Coteaux du Lyonnais, produits laitiers...) et les faire déguster.



LE SITE DE LA CHAPELLE SAINT ROCH BIBOST



- 🆓 Gratuit
- 📍 Extérieur en accès libre
- 👤 De 10 à 30 pers adapté à partir de 6 ans
- 📅 Toute l'année. Tous les jours
- 🕒 30 min.



Le site de Saint-Roch comprend un ensemble composé d'une chapelle de XVII^e siècle, et d'une croix du XIV^e siècle.

Visite commentée de l'intérieur et de l'extérieur de la chapelle du XVII^e siècle, et de la croix du XIV^e siècle, classé Monument Historique.

LA CHAPELLE DE POMEYRIEUX COURZIEU



- 🆓 Gratuit
- 📍 Extérieur en accès libre
Intérieur sur réservation
- 👤 De 10 à 30 pers
- 📅 Toute l'année.
- 🕒 20 min.



Chapelle inaugurée le 15 août 1945, appelée «Notre dame de toutes grâces», dédiée à la Vierge. Petit porche accueillant, intérieur aux couleurs bleu pastel encadrées de blanc.

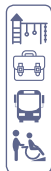
À VOUS DE CHOISIR

Prestations à la carte

LE FOUR À CHAUX DE LA CHICOTIÈRE DOMMARTIN



- € Gratuit
- 👤 De 5 à 40 pers à partir de 7 ans
- 📅 Toute l'année. Hors jours fériés
- 🕒 30 min.



L'accueil de pers. à mobilité réduite ne peut se faire que par temps sec sur une partie du parcours.

Ce four construit en 1855, et restauré entre 2004 et 2009, servait à calciner la pierre calcaire pour la transformer en chaux.

La visite guidée permet de pénétrer dans le site et d'y découvrir le procédé de fabrication de la chaux et ses utilisations.

LE PATRIMOINE DE DOMMARTIN DOMMARTIN



- € Gratuit
- 👤 De 5 à 25 pers à partir de 7 ans
- 📅 Toute l'année. Hors jours fériés
- 🕒 3h.



Cette visite guidée du centre village permet la découverte des lieux patrimoniaux (l'ancien presbytère, les croix de chemin, le lavoir, l'église et sa curieuse voûte en bois de pin...) sur un parcours de 3,5 km.

LA CABANE DE VIGNE DE «LA CÔTE» ÉVEUX



- € Accès libre
Participation libre en cas de visite accompagnée.
- 👤 De 10 à 20 pers
- 📅 Toute l'année. Tous les jours
- 🕒 45 min



La cabane d'Éveux est un des 9 édifices restaurés au Pays de L'Arbresle.

Présentation de la restauration « à l'ancienne » de l'édifice. Historique, techniques, matériaux et matériels utilisés avec pour support des panneaux explicatifs.

La cabane est proche du parc et du Couvent de la Tourette (porte de Sain Bell).

L'ÉGLISE SAINT PIERRE ÉVEUX



- € Participation libre
- 👤 De 10 à 20 pers.
- 📅 Toute l'année. Tous les jours
- 🕒 1h



Commentaires sur cette église d'apparence extérieure modeste, qui présente un remarquable chœur éclairé par trois fenêtres de style gothique flamboyant (vitraux de Barelou), et dont la voûte est portée par sept nervures se joignant en une clef sculptée.

LE COUVENT DE LA TOURETTE ÉVEUX



© Forfait groupe adultes : 105 €
(si - de 15 pers.)
Groupe adultes : 7 €
(à partir de 15 pers.)
Gratuit - de 12 ans
Adapté à partir de 6 ans.

🕒 De 15 à 45 pers
🗓 Toute l'année du lundi au sam.
sauf du mercredi 28/03 au lundi
2/04 inclus.
🕒 1h30 min

Haut lieu de l'architecture novatrice du XX^e siècle, le couvent de La Tourette a été construit par Le Corbusier à la fin des années 1950 et attire des visiteurs du monde entier. Aujourd'hui, il est habité par une communauté de 10 frères

dominicains. Classé monument historique depuis 1979, il fait partie depuis juillet 2018 de la liste des 17 sites conçus par Le Corbusier et considérés comme représentatifs de son oeuvre bâti, reconnu au patrimoine mondial de l'Unesco.

LE FOUR À PAIN DU MORILLON ÉVEUX



© Participation libre
🕒 De 10 à 20 pers.
🗓 Toute l'année. Tous les jours
🕒 1h

Édifié vers le milieu du XVIII^e siècle, le bâtiment constitué d'un fournil et d'un four fût utilisé par les hameaux de Lévy et du Morillon et a été restauré en 1999.

La visite porte sur sa restauration, l'architecture, le fonctionnement et le matériel.

LE LAVOIR DE LÉVY FLEURIEUX-SUR- L'ARBRESLE



© Gratuit
🕒 De 1 à 20 pers.
(pour la visite commentée)
Toute l'année, tous les jours.
🕒 30 min.

Datant du XVIII^e siècle, ce lavoir ruiné a été restauré de 2009 à 2012 par un groupe de bénévoles passionnés. Il a retrouvé ses escaliers, son portillon, et ses pierres à laver... Il offre aujourd'hui un havre de fraîcheur et de quiétude aux promeneurs.

Avec le four à pain du Morillon, le lavoir de Lévy constitue un but de promenade pour l'amateur de patrimoine rural et de la vie paysanne d'autrefois : historique du lavoir, présentation technique. Pour les enfants : présentation des ustensiles (battoir...), expérimentation...

L'ESPACE DÉCOUVERTE DU PAYS DE L'ARBRESLE L'ARBRESLE



- © Gratuit
- ☺ De 1 à 50 pers
- 🗓 Toute l'année, du mardi au samedi sauf le jeudi d'octobre à mai et jours fériés.
- 🕒 1h



L'Espace Découverte (qui jouxte l'Office de Tourisme) est un miroir sur le patrimoine et la culture du Pays de L'Arbresle, un parcours muséographique qui invite les visiteurs à explorer le territoire, à rencontrer ses habitants, à découvrir les paysages de ce pays de confluence.

L'Espace tissage désormais accessible en visite libre dévoile, à travers des films et témoignages, l'histoire des hommes et des femmes qui ont « fait » le tissage au Pays de L'Arbresle.

DÉMONSTRATION DE TISSAGE au Musée-Atelier des Canuts de l'Espace Découverte L'ARBRESLE



- © Participation libre.
- ☺ De 10 à 30 pers. Adapté à partir de 10 ans
- 🗓 Toute l'année, tous les jours Sauf 1^{er} janv et 25/12
- 🕒 1h30



Découverte de l'histoire de la soie et du velours à L'Arbresle présentée par d'anciens canuts ou en leur absence, par des vidéos expliquant le fonctionnement des métiers à tisser (métiers manuels, mécaniques et métiers miniatures).

LE VIEUX L'ARBRESLE L'ARBRESLE



Visite guidée dans le quartier historique de L'Arbresle, ville qui fut au moyen âge la principale place forte de la puissante abbaye de Savigny, et de tout temps un point de passage obligé sur le grand chemin de Lyon à Paris. Vestiges du Moyen-Âge et de la Renaissance, église bâtie au XV^e siècle... Trois édifices classés ou inscrits aux Monuments Historiques.

- © Adultes : 4 € (Gratuit pour les - de 16 ans qui participent à la visite adulte.)
- Enfants (3-16 ans) : 3 € (Gratuit pour les écoles du Pays de L'Arbresle).
- ☺ De 10 à 30 pers. à partir de 10 ans
- 🗓 Toute l'année.
- Tous les jours, sauf 1^{er} janv et 25/12
- 🕒 2h



SUR LES TRACES DES ARBRESLOIS ILLUSTRES L'ARBRESLE



- 🕒 Adultes : 4 €
(Gratuit pour les - de 16 ans
qui participent à la visite adulte.)
- Enfants (3-16 ans) : 3 €
(Gratuit pour les écoles du Pays
de l'Arbresle).
- 🕒 De 10 à 30 pers.
à partir de 10 ans
- 🗓️ Toute l'année. Tous les jours,
sauf 1^{er} janv et 25/12
- 🕒 2h



Balade sur les traces des hommes et des femmes célèbres qui ont vécu à L'Arbresle : Claude Terrasse (compositeur), Barthélémy Thimonnier (inventeur), André Lassagne (résistant), Agnès Capri (artiste de music-hall), Maître Philippe (thaumaturge)...

L'ARBRESLE RENAISSANCE L'ARBRESLE



- 🕒 Adultes : 4 €
(Gratuit pour les - de 16 ans
qui participent à la visite adulte.)
- Enfants (3-16 ans) : 3 €
(Gratuit pour les écoles du
Pays de l'Arbresle).
- 🕒 De 10 à 30 pers.
à partir de 10 ans
- 🗓️ Toute l'année. Tous les jours,
sauf 1^{er} janv et 25/12
- 🕒 1h30



Dans le bourg ancien de L'Arbresle et dans ses faubourgs, partez à la découverte des maisons de la Renaissance et des vitraux du choeur de l'église St Jean-Baptiste installés à cette même époque.

SUR LES PAS DE MAÎTRE PHILIPPE L'ARBRESLE



- 🕒 Adultes : 4 €
(Gratuit pour les - de 16 ans
qui participent à la visite adulte.)
- 🕒 De 10 à 30 pers.
à partir de 16 ans
- 🗓️ Toute l'année. Tous les jours,
sauf 1^{er} janv et 25/12
- 🕒 2h



Maître Philippe, surnommé Philippe de Lyon, fut le thaumaturge le plus connu de la fin du XIX^e siècle.
La visite fait découvrir dans L'Arbresle les lieux où il vécut ou qu'il fréquenta pendant presque trente ans.

L'ÉGLISE SAINT JEAN BAPTISTE L'ARBRESLE



- 🕒 Adultes : 4 €
(Gratuit pour les - de 16 ans
qui participent à la visite adulte.)
- Enfants (3-16 ans) : 3 €
(Gratuit pour les écoles du Pays
de l'Arbresle).
- 🕒 De 10 à 30 pers.
à partir de 10 ans
- 🗓️ Toute l'année. Tous les jours,
Sous réserve de disponibilité
de l'église
- 🕒 1h



L'église Saint Jean Baptiste bâtie au XV^e et agrandie au XIX^e siècle domine le centre historique de L'Arbresle.
Les commentaires portent sur l'architecture, les vitraux XV^e et XIX^e siècle, le mobilier, accompagnés de diverses anecdotes sur l'église.

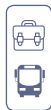
À VOUS DE CHOISIR

Prestations à la carte

DE LA VIA FRANCISCA À LA RN 7 L'ARBRESLE



☉ Adultes : 4 € (gratuit pour les - de 16 ans qui participent à la visite adulte)
Enfants (3-16 ans) : 3 € (gratuit pour les écoles du Pays de l'Arbresle)
Adapté à partir de 10 ans.



🕒 De 10 à 30 pers.
Toute l'année, tous les jours.
Sauf 1/01 et 25/12

🕒 2h

L'Arbresle se trouve sur une voie historique reliant Paris à la Provence et à l'Italie ainsi que les fleuves Rhône et Loire.

La pérégrination dans le centre ville, sur la via Francisca, la voie royale et la RN7 offre le loisir de redécouvrir les traces encore présentes nées de ces voies comme les ponts, l'hôtel Dieu, les bornes, les auberges, les garages ainsi que ses concurrentes : les voies ferrées.

L'HISTOIRE DU CHÂTEAU DE MONTBLOY au temps des moines de l'abbaye de Savigny SAIN-BEL



☉ Participation libre
adapté à partir de 5 ans

🕒 De 1 à 40 pers.

📅 De mai à octobre. Tous les jours

🕒 1h



Montbloy fut un des châteaux de défense de l'abbaye bénédictine de Savigny vers 1190 et est devenu au XV^e siècle la demeure des abbés.

La visite présente l'importance du château dès le Moyen Âge, des fresques et le panorama du haut de la tour. Un résumé de l'histoire du château peut être diffusé aux participants.

LE VIEUX BOURG DE SAIN BEL, son château et son ancienne église SAIN-BEL



☉ Adultes : 3,50 € (si moins de 20 pers.),
3 € (à partir de 20 pers.)
Enfants (de 5 ans à 12 ans) : 2,50 €
(si moins de 20 pers.)
2 € (à partir de 20 pers.)

Gratuit pour les moins de 5 ans
Adapté à partir de 5 ans

🕒 De 9 à 50 pers.

25 pers. maximum par guide.

📅 De mai à octobre. Fermé le dimanche

🕒 2h

La visite guidée permet de découvrir les vestiges d'une histoire millénaire : château de Montbloy (place forte de l'abbaye et résidence préférée des abbés de Savigny au Moyen Âge), ancienne église romane, places et ruelles, anciennes industries.

MOULIN MARCEL COQUARD ST-JULIEN-SUR-BIBOST



☉ Groupe adultes : 2,50 €
(Gratuit pour les - de 12 ans)

🕒 De 6 à 24 pers.

📅 De juin à septembre.
Tous les après-midi

🕒 1h15



Découvrez l'ancien moulin Marcel Coquard qui n'est plus en activité mais encore en état de fonctionnement.

Sa visite est l'occasion de comprendre comment se fabriquait la farine dans le passé.

LES CARRIÈRES DE GLAY SAINT-GERMAIN-NUELLES



© Adultes : de 3 à 4,50 € (selon le nombre de pers. et si dégustation en fin de visite).
Enfants (de 5 à 18 ans) : de 2 à 3,50 € (selon le nombre de pers. et si dégustation en fin de visite).
Gratuit pour les moins de 5 ans

🕒 De 9 à 100 pers.

📅 Toute l'année sauf le dimanche et les jours fériés

🕒 2h



Cet ancien site d'extraction de calcaire jaune caractéristique du Sud-Beaujolais, a fourni la région en matériaux de construction pendant des siècles. Seule carrière du Rhône aménagée pour la visite, c'est aussi une zone naturelle d'intérêt écologique.

Visite guidée au coeur des Carrières de Glay, lieu d'extraction pendant 500 ans, de la fameuse « pierre dorée », ce site est aujourd'hui classé « Espace Naturel Sensible » : découvrez l'histoire des carrières, les méthodes d'extraction, les métiers de la pierre, son transport...

LA FERME REVERDY ST-JULIEN-SUR-BIBOST



© Adultes : de 3 à 4,50 € (selon le nbre de pers. et si dégustation en fin de visite).
Enfants (de 5 à 18 ans) : de 2 à 3,50 € (selon le nbre de pers. et si dégustation en fin de visite).
Gratuit pour les moins de 5 ans

🕒 De 9 à 50 pers.

📅 D'avril à octobre. Tous les jours

🕒 1h30 à 3h (1/2 journée pour gpe d'enfants).

Salle hors sac : voir rubrique «location de salle»



Dans un état de conservation exceptionnel, cette ferme-musée évoque l'habitat rural et la vie en Monts du Lyonnais au XIX^e siècle : cour fermée, logis avec galerie, peintures murales, four à pain, pressoir, dépendances, meubles d'époque, outils, costumes...

Visite guidée des dépendances et de l'habitation (architecture, mode de vie dans la campagne lyonnaise,...)
Enfants : plusieurs thèmes : les paysages des Monts du Lyonnais, les gestes des paysans d'autrefois (lait ou raisin en saison), la vie rurale au XIX^e siècle ou l'architecture rurale des Monts du Lyonnais). Goûter possible.

MUSÉE DE LA MINE ET DE LA MINÉRALOGIE SAINT-PIERRE-LA-PALUD



Près d'une ancienne mine de cuivre et de pyrite de fer, le musée propose une reconstitution de galeries et de chantiers miniers et présente l'histoire de l'exploitation de 1450 à 1972, du matériel, des archives et des minéraux.

Visite guidée des galeries reconstituées. Visite libre de différentes salles : minéraux, vie sociale, paléontologie. Accès libre et gratuit au site minier par sentier pédestre. Audio-guides en allemand, anglais, espagnol.

☉ Adultes : de 5 à 6 € (5€ à partir de 20 pers. dans le groupe 6€ si moins de 20 pers.)
Enfants (3-16 ans) : de 3,50 à 4,50 € (3.50€ à partir de 20 pers. dans le groupe scolaire, 4.50€ si moins de 20 pers.)
Gratuit pour les - de 3 ans.

☺ De 10 à 200 pers.
Tarif groupe à partir de 20 pers.
À partir de 6 ans

🗓 De mars à novembre.
Tous les jours

🕒 1h30 à 2h. Prévoir 45 mn de plus si visite du site minier.



LE CHÂTEAU DE LA PÉROLLIÈRE SAINT-PIERRE-LA-PALUD



☉ Adultes : de 3 à 3,50 € (selon si plus ou moins de 20 pers. dans le groupe.)
Enfants (12-18 ans) : de 2 à 2,50 € (selon si plus ou moins de 20 pers. dans le groupe.)
Gratuit pour les - de 12 ans
Adapté à partir de 12 ans

☺ De 9 à 30 pers.

🗓 Toute l'année.
Fermé le dimanche et les vacances

🕒 2h

La visite permet de découvrir la villa florentine de la famille Mangini qui a construit avec Marc Seguin la première grande ligne de chemin de fer lyonnaise Lyon / St Etienne, mais aussi de parcourir cette épopée industrielle du milieu du XIX^e siècle.



LE MUSÉE LAPIDAIRE ET QUARTIER DE L'ABBAYE DE SAVIGNY SAVIGNY



☉ Adultes : 2 €.
Enfants : 1 € (de 8 à 15 ans)
Adapté à partir de 6 ans

☺ De 10 à 30 pers.

🗓 Toute l'année, tous les jours

🕒 1h30

Partez à la rencontre de l'histoire de l'abbaye de Savigny et promenez-vous au cœur du village où se conjuguent les vestiges du passé avec le charme des maisons de dignitaires, et le musée lapidaire regroupant une centaine de sculptures médiévales.

Des visites thématiques peuvent être organisées pour les groupes sur demande (balade autour des 22 croix de Savigny, la vie des moines, le paysage agricole...)



LE MUSÉE MAURICE CHARDONNET SOURCIEUX-LES-MINES



- 🆓 Gratuit
- 👤 De 2 à 20 pers.
Adapté à partir de 6 ans.
- 📅 Toute l'année, tous les jours
Sauf en août
- 🕒 1h30



Le Musée Maurice Chardonnet présente environ 2000 objets sur l'histoire, le patrimoine et la vie des Sapeurs-Pompiers de 1700 à nos jours. Adultes, enfants et groupes seront accueillis dans l'univers des sapeurs pompiers au fil des siècles.

LA CHAPELLE DE FOUILLET SOURCIEUX-LES-MINES



- 👤 Adulte : 1 €.
- 👤 De 12 à 50 pers.
- 📅 Toute l'année, du lundi au vendredi
- 🕒 1h



Édifiée en 1869 à la suite d'un ouragan, sur le crêt qui domine le village de Sourcieux-les-Mines, cette chapelle votive est dédiée à la Vierge Marie. Panorama exceptionnel sur les Monts du Lyonnais et du Beaujolais, l'agglomération de Lyon, et les Alpes. Visite de l'intérieur et de l'extérieur.

L'ESPACE PIERRES FOLLES SAINT-JEAN-DES-VIGNES

NON LOIN DU
PAYS DE L'ARBRESLE



- 👤 Adultes : 5 € à 10 € selon programme choisi
- 👤 Enfants (6-12 ans) : 3 € à 7 € selon programme choisi
- 🆓 Gratuit pour les moins de 6 ans, les enseignants, accompagnateurs de groupe ou en préparation de visite.
- 👤 Forfait anniversaire enfants (à partir de 7 ans) : 70 € (jusqu'à

- 10 enfants + 7 € par personne supplémentaire au delà de 10.)
- Adapté à partir de 5 ans
- 👤 De 10 à 100 pers.
- 📅 Des vacances d'hiver aux vacances de la Toussaint, du mardi au dimanche. Fermé le 1^{er} mai.
- 🕒 1h à 3h selon programme



Musée de la terre, du terroir et des géopatrimoines en Beaujolais : géologie et paléontologie, collection de fossiles, sols et ressources naturelles, pôle de préhistoire. Sentier géologique, jardin botanique labellisé en accès libre.

Diverses animations possibles : visites guidées du musée, du sentier géologique ou du jardin botanique ; ateliers ludiques et pédagogiques (recherche, dégagement ou moulage de fossiles, découvertes botaniques).

À VOUS DE CHOISIR

Prestations à la carte

POTERIE MARINA LEFLON : ateliers de modelage-terre COURZIEU



- ⌚ 50 € / heure
- 👤 De 4 à 8 pers. À partir de 7 ans.
- 📅 Toute l'année.
- 🕒 1 à 3h selon le public



Création, fabrication et vente d'objets utiles et vaisselle en grès décorée de fleurs sauvages.

Visite de l'atelier, explications des différentes étapes de fabrication de vaisselle décorée en grès rouge. Démonstration de tournage, initiation au modelage. Visite de l'exposition-vente.

GRAINES D'ARÔMES BESSENAY



Légumes et produits dérivés, plantes et produits dérivés, produits biologiques

- ⌚ Adultes / enfants : de 4 à 7 € (demi journée ou journée complète) Gratuit pour les enseignants et les encadrants des groupes d'enfants.
- 👤 De 20 à 60 pers.
- 📅 Toute l'année, tous les lundis, mercredis et jeudis.
- ⌚ 2h30 à 4h



Producteur et transformateur de fruits et légumes, Florent Grillet propose des animations ludiques et pédagogiques. Grâce aux jardins de démonstration, découvrez le monde végétal, la place de l'écosystème dans le jardin et son aspect social. De la graine au potager ou à la fleur, découvrez l'art des boutures, du semis, du rempotage.

Laissez vos cinq sens s'éveiller à travers les jardins. Ponctuez votre parcours de la cueillette des aromatiques et petits fruits pour une dégustation.

GAEC MARYLO BESSENAY



Fromage et produits laitiers.

- ⌚ Adultes : 5 € / Enfants : 5 €
- 👤 De 10 à 30 pers.
- À partir de 6 ans
- 📅 De mars à octobre. Du lundi au samedi
- ⌚ 3 à 4h



Producteurs de fromages de chèvre fermier. Visite de l'exploitation et participation à la traite.

Devenir chevrier pendant quelques heures. 15h : accueil à la ferme, visite de l'exploitation, son fonctionnement. 16h : goûter / dégustation des différents produits fermiers. 17h : retour à la chèvrerie pour soigner les animaux et participer à la traite.

DOMAINE DE ROCHE CATTIN BULLY



Vins (AOP Beaujolais, AOP Beaujolais rosé, AOP Beaujolais rouge, AOP Crémant de Bourgogne).

- 🕒 De 5 à 8 € (Selon si dégustation simple ou avec mâchon)
- 👥 De 5 à 40 pers.
- 🗓 Ouvert toute l'année. Fermé le dimanche. Fermeture exceptionnelle le 1^{er} janv
- 🕒 2h



AGAMY - CAVE DE BULLY BULLY



Vins (AOP Beaujolais, AOP Beaujolais rosé, AOP Beaujolais rouge, AOP Crémant de Bourgogne).

- 🕒 Adultes : de 5 à 8 € (Visite de la cave coopérative suivie d'une dégustation à l'espace de vente 5 € par personne. Visite de la cave coopérative + dégustation + mâchon, 8 € par personne.)
- 👥 De 6 à 20 pers.
- 🗓 Toute l'année, du lundi au samedi. Fermetures exceptionnelles les 1^{er} janv, 1/05, 1/11 et 25/12
- 🕒 45 min.



AGAMY - CAVE DES COTEAUX DU LYONNAIS SAIN-BEL



AOP Beaujolais, AOP Coteaux du Lyonnais

- 🕒 Adultes : de 5 à 35 € (Pass «Initiation» 5 €, pass «Découverte» (avec ou sans mâchon) 8 € ou pass Gourmet 35 €). Formule groupes prestige demijournée à partir de 35€ par personne
- 👥 De 10 à 50 pers.
- 🗓 Toute l'année, du lundi au samedi. Fermé les jours fériés
- 🕒 1h30



Au détour de la route nationale 7 dans le petit village de Bully, au coeur de la région des Pierres Dorées, bienvenue au Domaine de Roche Cattin où nous vous ferons découvrir nos Beaujolais et la passion de notre métier.

Visite de l'exploitation, du cuvage, du caveau et des vignes. Explication de la vinification et dégustation simple ou avec mâchon.

Agamy union des caves coopératives de Bully, Quincié en Beaujolais, Sain Bel et Trelins vous propose une large gamme de vin : Beaujolais, Beaujolais-Villages, crus du Beaujolais, Coteaux du Lyonnais, Cotes du Forez, IGP... Notre cépage d'exception, le Gamay.

Visite de la cave coopérative suivie d'une dégustation à l'espace de vente ou Visite de la cave coopérative + dégustation + mâchon. Visite en anglais possible.

Le magasin propose les vins des Coteaux du Lyonnais, du Beaujolais, une sélection caviste et des produits régionaux et artisanaux.

Pass Initiation : visite de la muséographie + dégustation commentée de 6 vins (dont 1 effervescent). Pass Découverte : visite de la muséographie + dégustation commentée de 5 vins avec mâchon (terrines, saucisson, fromage, pain). Pass Gourmet : formule « prestige » 1/2 journée. Visite de la muséographie + dégustation commentée de la gamme « Or Palatial » (4 vins + 1 effervescent) + déjeuner au restaurant « Au Sain Bacchus ». – Pour chaque formule, possibilité de visite du chai selon de la période.

À VOUS DE CHOISIR

Prestations à la carte

CAVEAU JOMARD FLEURIEUX-SUR-L'ARBRESLE



Spiritueux, Vins (AOP Beaujolais, AOP Coteaux du Lyonnais).

- 🕒 Gratuit
- 👤 De 15 à 50 pers.
- 🗓 Ouvert toute l'année sauf dimanche et période de vendanges.
- 🕒 1h30



Pierre et Jean-Michel Jomard produisent et vendent en direct leurs vins du Beaujolais, Bourgogne blanc, Coteaux du Lyonnais (blanc, rouge, rosé), blanc perlé, rosé perlé, ainsi que leurs jus de raisin et poire. Eaux de vie (poire, cerise et mirabelle).

Visite du cuvage avec explications, appellations Beaujolais et Coteaux du Lyonnais. Vinification du rouge, blanc, rosé, puis dégustation des différents vins dans une cave située à 7m50 sous terre.

DOMAINE FAYOLLE LENTILLY



Vins (AOP Coteaux du Lyonnais)

- 🕒 Gratuit (visite simple), 10 € (avec mâchon)
- 🕒 De 8 à 40 pers.
- 🗓 Du 15 mai au 15 juillet et du 15 octobre au 15 décembre.
- 🕒 1h30 à 2h



Chez Bernard Fayolle, le vin est une histoire de famille, il représente la quatrième génération de vigneron, et est spécialisé dans les vins vieux.

Visite d'une cave familiale à l'ancienne (caves de fermentation en bois, pressoir manuel en bois, foudres de chêne), explications sur l'élaboration des vins vinifiés au naturel et dégustation commentée des vins du domaine.

BRASSERIE PRISCA L'ARBRESLE



Bière.

- 👤 Adultes : de 0 à 5 € (gratuit si visite simple, 2 € si visite + dégustation, 5 € si visite + dégustation + collation)
- 👤 De 10 à 30 pers.
- 🗓 Toute l'année, tous les jours.
Fermé les 3 dernières semaines d'août et entre Noël et Nouvel an
- 🕒 1h30



La Brasserie Prisca propose un large choix de bières brassées avec passion. Toute l'année, la brasserie propose ses bières «classiques» mais aussi des bières brassées spécialement selon la saison. Dégustation, vente et visite.

Visite commentée d'une petite brasserie où les participants pourront sentir les matières premières, observer le matériel utilisé pour comprendre le processus de fabrication, puis goûter le résultat du travail de l'artisan brasseur.

DOMAINE PATRICE ARNAUD SAINT-GERMAIN-NUELLES



Vins (AOP Beaujolais, AOP Coteaux Bourguignons)
Boissons non alcoolisées, Produits biologiques

- 🕒 Adultes : 20 €
- 👤 De 6 à 16 pers.
- 📅 Toute l'année. Tous les jours
- 🕒 1h30



Patrice Arnaud vous propose différentes gammes de produits des vins aux jus de fruits. Il vend ses productions sur son exploitation et organise des visites pour individuels et groupes sur rendez-vous. Vous trouverez aussi des vins bio, jus de raisin bio...

Visite guidée portant sur le travail de la vigne, la vinification, découverte de la dégustation, dégustation des vins du domaine avec accompagnement (apéritif varié froid ou repas chaud servi à table).

VIGNOLE PERRAS SAINT-GERMAIN-NUELLES



Vins (AOP Beaujolais, AOP Beaujolais blanc, AOP Beaujolais rosé, AOP Beaujolais rouge, AOP Coteaux Bourguignons, AOP Crémant de Bourgogne)

- 🕒 Groupe adultes : Visite simple : gratuite.
- 👤 Visite avec mûchon : 5 € par personne.
- 🍷 Apéritif fermier de 14 € à 25 € par personne (selon contenu).
- 🆓 Gratuit pour les - de 12 ans, les chauffeurs.
- 👤 De 5 à 20 pers.
- 📅 Toute l'année, Tous les jours
- 🕒 2h



La famille Perras vous accueille au Pays des Pierres Dorées, afin de vous faire partager sa passion du vin. Vente directe de Beaujolais, Coteaux Bourguignons, Gamaret, Crémant de Bourgogne, mais aussi Rosé pétillant et vendanges tardives.

Visite du chai. Dégustation des vins de la propriété accompagnées de produits fermiers, le tout en étant installé autour de l'ancien pressoir en bois. Nous vous proposons différentes formules afin de répondre au mieux à vos attentes.

DOMAINE DE ROTISSON SAINT-GERMAIN-NUELLES



Vins (AOP Beaujolais, AOP Beaujolais blanc, AOP Beaujolais rosé, AOP Beaujolais rouge, AOP Bourgogne, AOP Coteaux Bourguignons, AOP Crémant de Bourgogne).

- 🕒 Adultes :
- 👤 Visite avec dégustation simple : gratuit.
- 👤 Visite avec mûchon : 3 € (+ facturation des bouteilles ouvertes pour la dégustation.).
- 👤 De 10 à 50
- 📅 Toute l'année tous les jours (sous réserve pendant les périodes de vendanges et de sortie des vins primeurs)
- 🕒 1h30



Dégustation-vente. Visite libre ou visite organisée, visite à thème (mode de culture et vinification). Présentation de la région viticole et initiation à la dégustation. Vente à la propriété de la production du Domaine.

Initiation à la dégustation : présentation de la région viticole (Beaujolais), de la vinification, initiation rapide à la dégustation et dégustation des vins du domaine... Possibilité restauration sur place (traiteur).

ACTIVITÉS

Depuis quelques années, le nombre d'activités sportives est en pleine expansion : différents intervenants facilitent la découverte du territoire par des pratiques variées telles que la voie des airs, la randonnée, ou le VTT. Il existe également des activités plus adaptées aux groupes d'enfants ou qui permettent de s'initier à des pratiques artistiques.



ADVENTURE LYON OUEST PARAMOTEUR BIBOST



Ⓢ Adulte ou enfant : Formule initiation (15 min de vol) 60 €,
Formule découverte (30 min de vol) 100 €,
Formule passion (45 min de vol) 150 €

Ⓢ De 5 à 30 pers.
À partir de 10 ans environ

📅 Toute l'année, Tous les jours selon conditions météo, sauf deuxième quinzaine d'août.

Ⓢ Ajouter 10 min à la durée du vol pour connaître la durée de la prestation par personne.



Un baptême de l'air en paramoteur pour découvrir d'une autre façon la beauté du vignoble du Beaujolais, les champs de cerisiers, ou les villages de Pierres-Dorées.

Possibilité d'animation œnologique et de faire venir une crêperie ambulante directement sur le terrain pour faire patienter le reste du groupe qui ne vole pas. Groupe d'adultes, enfants en loisirs, cadeaux. Condition d'accès : peser entre 40 et 100 kg.

PRATIQUE ENCADRÉE À L'ESPACE ESCALADE L'ARBRESLE



🕒 Adultes : 19 € (séance découv.) 13,50 € (parcours aventure)
Enfants (7-12 ans) : 17€ (séance découv. ou anniv.) 12,50 € (parcours aventure)

👤 De 10 à 12 pers. (escalade) ou 20 pers. (parcours aventure)
À partir de 7 ans

📅 Toute l'année pendant les horaires d'ouverture de la salle, sauf les jours fériés et du 29/07 au 16/08 et du 23/12 au 2/01.

🕒 1h à 1h30 selon la formule et l'âge des participants.



La salle est composée d'un espace débutants, un espace bloc, un mur de vitesse, un dévers à 14,50 mètres, une terrasse, deux murs extérieurs et d'un parcours aventure intérieur.

Encadrée par un moniteur diplômé, la séance découverte (ludique) est destinée aux adultes ou enfants (à partir de 7 ans) n'ayant jamais pratiqué l'escalade. La séance anniversaire est une découverte ludique de l'escalade pour un groupe de 6 à 12 enfants : animation + goûter (non fourni) dans une salle mise à disposition. Le parcours Aventure est un parcours intérieur en hauteur destinés aux enfants à partir de 8 ans et 1.30m, aux ados ou aux adultes. Le parcours aventure est composé de 18 ateliers : passerelles, filets, pont de singe... et un saut au dessus du vide.

ÉCOLE VTT DU POPEY SAINT-GERMAIN-NUELLES



🕒 Adultes : de 30 à 80€ (la 1/2 journée selon si VTT simple ou VTT à assistance électrique.)
Enfants : 30 € (la 1/2 journée). Randonnée VAE (vélo compris) 80 €/pers.

👤 à partir de 3 pers. (le nbre max de pers. sera fonction du niveau des participants).
Prestation adaptée à partir de 7 ans

📅 De janvier à juin et de sept. à déc., tous les jours.

🕒 3h



Découverte Initiation et perfectionnement de toutes les activités liées au Vélo/ VTT encadrées par un moniteur diplômé d'état. Session pour les groupes adultes, enfants, loisirs avancés et experts.

Randonnée à la 1/2 journée, journée et raids de plusieurs jours sur réservation.

- Randonnée technique, ateliers au cours de la randonnée. Stage de pilotage ou encore enduro, trial, descente ou BMX sur terrain spécifique.

- Randonnée découverte du terroir avec étapes dégustations. Possibilité de V.A.E. Vélo à assistance Electrique (Places limitées).

Les groupes sont homogènes dans la mesure du possible.

À VOUS DE CHOISIR

Prestations à la carte

CENTRE ÉQUESTRE PONEYS ET CHEVAUX DU DOMAINE SAVIGNY



☉ Enfants : Avec moniteur : 12 € la demi-journée. Balade en autonomie (anniversaire) : 10 € le ¼ h, 15 € le ½ h, 20 € l'heure. Balade offerte à l'enfant qui fête son anniversaire.

☉ De 10 à 50 pers. (avec moniteur), de 5 à 10 pers. (balade en autonomie) de 3 à 14 ans

🗓 Toute l'année pendant les vacances scolaires, du lundi au vendredi.

🕒 1h



Le centre propose deux formules pour les groupes. L'encadrement d'un groupe à la demi-journée par un moniteur : possibilité d'aller chercher les poneys ou chevaux au pré, de les soigner et de les monter sous forme de jeux dans le manège ou de balades dans la campagne environnante (manège couvert pouvant recevoir les groupes même par mauvais temps). La balade en autonomie convient très bien pour les anniversaires : les parents guident les poneys en promenade, pendant que les enfants les montent (1 adulte par poney).

COURS DE PATISSERIE AU CAFÉ GOURMAND BULLY



☉ 35 €

☉ De 5 à 20 pers.
Adapté à partir de 6 ans

🗓 Toute l'année sauf du 18 au 22/02 et du 6 au 28/08

🕒 1h30



Le restaurant le Café Gourmand propose une cuisine misant sur la qualité des produits frais et la modernité du dressage.

Activité permettant de découvrir ou de se perfectionner, de se divertir autour de la pâtisserie. Dans une ambiance décontractée, le chef transmet des techniques, des savoirs pouvant être remis en application à la maison.

ACTIVITÉS NATURE LE CHEMIN DES BERGERS CHEVINAY



☉ Forfait/engagement : 50 € (jusqu'à 8 pers., puis 6 € par pers. suppl.). Gratuit pour les - de 6 ans

☉ De 3 à 12 pers.
À partir de 6 ans. Enfants de moins de 6 ans acceptés avec accompagnant.

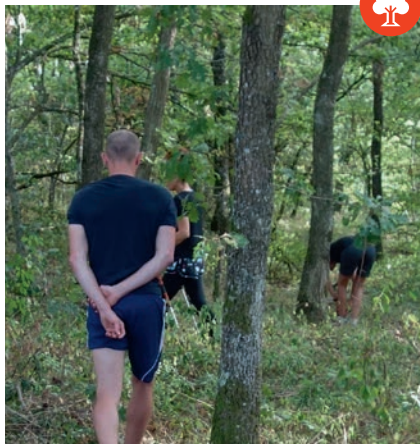
🗓 Toute l'année, vend. sam. et dim.

🕒 4h

Randonnées pédestres ou sportives, initiation à l'orientation dans les Monts du Lyonnais pour tout type de public.

Adultes : randonnée pédestre ou sportive, initiation à l'orientation. Enfants : Découverte des sentiers, des paysages, de la faune et de la flore, lecture de carte, géocaching, GPS...

ENTRE LES ARBRES SOURCIEUX-LES-MINES



- 🕒 Adulte : 35 €, adolescent : 25 €
- 👤 De 4 à 16 pers.
Adapté à partir de 7 ans.
- 📅 Toute l'année, tous les jours.
- 🕒 3 à 4h



Sorties en forêt à la rencontre des arbres : l'objectif est de se ressourcer, de se recentrer et de se rencontrer en rencontrant profondément la forêt à travers des exercices simples et ludiques basés sur les cinq sens en environnement forestier. Comporte des marches hors sentier de 30 min à 1 heure.

PARC DE COURZIEU COURZIEU



- 🕒 Adulte : 10,50 €
Enfants (4-12 ans) : 7,50 €.
Gratuit pour les - de 4 ans.
Groupe scolaire : loups seulement 5.50€ par pers.
Anniv. d'enfant (de 4 à 12 ans) : 15€ par enfant.
- 👤 De 20 à 1000 pers.
À partir de 3 ans
- 📅 Du 31/03 au 11/11 tous les jours.
(4 rencontres par jour : 11h30 Les loups ;
14h00 les rapaces ; 15h00 Les escargots ;
16h00 Les chouettes.)
- 🕒 3h à 1 journée



Niché au cœur de la magnifique forêt des Monts du Lyonnais, le parc est un véritable écrin de verdure. Dans cet espace à l'environnement préservé, venez vivre la véritable expérience de la nature entre rapaces et loups.

Visite libre groupe : de 1 ou 3h selon formule. Le parc est partiellement accessible aux personnes à mobilité réduite : seuls les spectacles sont accessibles.

ROYAL KIDS, PARC DE JEUX POUR ENFANTS SAVIGNY



- 👤 Enfants : entrée seule de 6 à 7 € (selon si + ou - de 15 pers. dans le groupe). Forfait goûter ou forfait déjeuner : 10 €
- 👤 De 15 à 200 pers.
de 0 à 12 ans
- 📅 Toute l'année hors vac. scolaires : merc. sam. dim. Toute l'année pendant les vac. scolaires : du lundi au dim. Fermé le 1/01 et 25/12
- 🕒 Durée libre



Parc de jeux couvert pour les enfants. Parcours d'éveil et de motricité pour les - de 3 ans. De 3 à 12 ans : terrain multisports, espace mini-discothèque, piscine à balle, ponts de singe, piste de luge, toboggans, pistes de moto, Lego géant...

Possibilité de forfait goûter (entrée après 13h crêpe + compote + sirop) ou forfait déjeuner (entrée + poulet + frites + compote + sirop). Autres prestations de groupes ou privatisations possibles (arbre de Noël...)

À VOUS DE CHOISIR

Prestations à la carte

Les menus sont indiqués à titre d'exemple.

La plupart des restaurants proposent d'autres formules pour les groupes, n'hésitez pas à nous les demander.

RESTAURATION

De nombreux restaurants à la cuisine variée jalonnent le territoire : ferme-auberge, restaurant gastronomique, cafétéria, restaurant ouvrier... Chaque groupe y trouvera un menu adapté à ses besoins. Il est aussi possible de faire appel aux services d'un traiteur qui interviendra dans une salle par exemple.



MÉLANGER LES COULEURS BESSENAVY



€ 27€

🕒 De 15 à 55 pers

📅 Toute l'année du mercredi au dimanche.
Fermé le 25/12.



Restaurant traditionnel situé sur la place, au cœur du village de Bessenay. Etablissement neuf, lumineux, bar, deux salles de restaurant. Café terrasse et terrasse pour le restaurant pendant les beaux jours. Les menus changent tous les trois mois.

Exemple de menu
(Boissons non comprises)
Velouté de châtaignes
Bœuf Angus sauce bordelaise
Pomme fondante farcie
Fromages affinés
Assiette gourmande

LE COLVERT BIBOST



€ 15€. Gratuit pour les moins de 10 ans. Arrhes demandées.

🕒 De 10 à 50 pers.

📅 Toute l'année. Fermé le mardi



Deux salles et une terrasse pour profiter des pizzas ou plats traditionnels. Nous faisons aussi dépôt de journaux, petite épicerie, pain sur commande. Restauration à emporter, livraison de repas.

Exemple de menu
servi avec 1 pot lyonnais
pour 4 pers
Kir
Entrée
Plat
Fromage
Dessert
Café

LE CAFE GOURMAND BULLY



© 23 €. Tous les suppléments (fromage, apéritif... sont à 3 €)

🕒 De 15 à 40 pers.

📅 Du 1/01 au 17/02, du 23/02 au 5/08 et du 28/08 au 31/12 tous les jours.



Le Café Gourmand propose une cuisine misant sur la qualité des produits frais et la modernité du dressage. Multiples formules adaptées à tous les groupes. Menus qui changent chaque semaine.

Durée du repas en groupe : 1h30.

Exemple de menu
servi avec 1 verre de vin (rouge-blanc ou rosé)
Salade mesclun, terrine locale et condiments,
pain toasté
Paleron de bœuf braisé ou poisson d'arrivage,
mouscelline de légumes du moment
et pommes grenailles
Café Gourmand

AUBERGE DU PASTOUREAU COURZIEU



© Formule autocariste à partir de 25 €
Formule groupe traditionnelle à partir de 30€

🕒 De 10 à 80 pers (mais formule autocariste à partir de 30)

📅 Toute l'année du lundi au samedi.

Fermeture exceptionnelle le 25/12 et 1^{er} janv



Auberge de campagne et ancien relais de poste, la bâtisse de pierre de l'auberge du Pastoureau se fait témoin du passé et accueille en toute convivialité les clients dans une véritable auberge avec cuisine maison. Formule autocariste : entrée, plat, dessert, 1/4 vin et café (hors week-end, 30 pers. minimum, menu unique). Formule groupe traditionnelle : 3 entrées et 3 plats au choix sur place, fromage, dessert, apéritif, vin et café.

Exemple de formule groupe traditionnelle

Servi avec 1 pot de vin blanc rouge
et rosé pour 3 pers.
Kir ou jus de fruit

Salade de gésiers confits ou plateau
de charcuterie ou soupe de saison
(melon à l'italienne l'été)

Grenouilles en persillade ou volaille à
la crème de morilles ou épaule de veau
de sept heures avec gratin dauphinois

Fromage blanc ou plateau
Dessert maison au choix
Café

À VOUS DE CHOISIR

Prestations à la carte

LE TERMINUS L'ARBRESLE



- € 32 € environ
- 🕒 De 10 à 40 pers.
- 📅 Toute l'année, tous les jours.

A proximité immédiate de la gare de L'Arbresle, le Terminus propose une cuisine simple et traditionnelle (choucroute, museau de bœuf en salade, cuisses de grenouilles, tête de veau, couscous...) ainsi qu'un accueil chaleureux.

Durée du repas en groupe : 2 h.

Exemple de menu

Apéritif
entrée
plat
dessert
café
vin

TOCKÉ LENTILLY



- € Menu groupe de 20 à 40€
- 🕒 De 10 à 35 pers. (en deux salles)
- 📅 Toute l'année sauf du 18 au 24 février et du 22 juillet au 12 août. Fermé le dimanche

Restaurant traditionnel, plats entièrement faits maison, alliant les saveurs, avec des touches d'originalité, et un soin particulier à la présentation des assiettes particulièrement généreuses. Accueil simple et chaleureux, calme et convivialité. Les menus sont élaborés en accord avec le responsable du groupe et avec possibilité de deux choix pour chaque plat. Les menus incluent l'apéritif.

Durée moyenne du repas : 1h30.

Menu groupe sur mesure
comprenant l'apéritif
et 2 choix pour chaque plat

AU SAIN BACCHUS SAIN-BEL



- € 30€
- 🕒 De 20 à 100 pers
- 📅 Toute l'année, tous les jours



Au Sain Bacchus, la cuisine est traditionnelle, raffinée et inventive. Tous les plats sont préparés sur place à partir de produits frais sélectionnés par le Chef. Fabrice aux fourneaux, Nathalie en salle, sont là pour vous accueillir et vous régaler. Le Chef est à votre disposition pour personnaliser votre menu selon vos souhaits et en fonction de vos événements (anniversaire, baptême, communion, déjeuner d'affaire, plateau repas en entreprise...).

Exemple de menu
servi avec une bouteille de
Coteaux du Lyonnais blanc
ou rouge pour 6 pers

Kir et ses amuse-bouche
Salade du Sain Bacchus
(foie gras maison, magret,
œuf de caille) ou Terrine du
chef maison

Brochette de porclet
à la crème de champignons
ou suprême de pintade

Fromage blanc fermier
Assiette des gourmands
Café thé ou infusion

CAFÉTÉRIA LE COMPTOIR DES CRIQUES SAIN-BEL



€ 15€

☺ De 10 à 100 pers.

🗓 Toute l'année du lundi au dimanche.
Sauf les jours fériés et la 1^{ère} quinzaine d'août
(à partir de 10 pers. en semaine et à partir de
50 pers. le week-end et les jours fériés).



Cafétéria - self service située près d'une zone d'activités, à proximité de l'Archipel, du Lycée, du boulodrome et du gymnase. Salle spacieuse, terrasse. Livraison de repas en entreprise et évènements. Menu unique obligatoire pour tout le groupe. Durée moyenne du repas en groupe : 1 heure.

Exemple de menu
Salade Landaïse (asperge, gésier
confit, magret fumé.)
Dorade sur concassé de tomates
au thym et sa garniture
Faissette à la crème
café gourmand

AUBERGE DE LA SOURCE DORÉE SAINT-PIERRE-LA-PALUD



€ 29 € Arrhes demandées : 25%

☺ De 15 à 35 pers.

🗓 Toute l'année sauf du 8 au 19 janvier et du
15 au 23 février. Fermé mercredi et jeudi.



Venez découvrir une cuisine innovante et créative, locale, majoritairement bio dans cette auberge de campagne. Le chef propose chaque jour 2 menus selon son inspiration avec les produits fraîchement cueillis de la ferme permacole ainsi que des produits de producteurs locaux de qualité.

Exemple de menu
(Boissons non comprises)
Pressé de légumes rôtis, chèvre frais
et son coulis de betterave huile de truffe
Agneau en 2 cuissons grillé et croustillant,
purée d'humous et bettes au jus à la verveine
Crème brûlée pistache
salade de fraise et sablé lavande

LES TABLES DU BAN SAINT-PIERRE-LA-PALUD



€ 35 €

☺ De 12 à 150 pers.

🗓 Toute l'année du lundi au vendredi



Le restaurant est situé au cœur de la forêt des Monts du Lyonnais à proximité immédiate des sentiers de randonnées. Cuisine bistro-ménage de terroir.

Menu selon la saison
Entrée
Plat
Dessert
Vin
Café

À VOUS DE CHOISIR

Prestations à la carte

Les menus sont indiqués à titre d'exemple.

La plupart des restaurants proposent d'autres formules pour les groupes, n'hésitez pas à nous les demander.

LE CHATARD SARCEY



☉ Menu groupe : de 13,50 à 25 € (selon menu choisi : menu traditionnel à 25 € ou Formule en buffet à 13,50 €). Arrhes demandées : 20% du montant total.

🕒 De 15 à 100 pers.

📅 Toute l'année. Tous les jours.



Cet hôtel - restaurant est réputé pour l'excellence de sa table depuis six générations. Le chef élabore une cuisine savoureuse à partir des produits du terroir et variant au fil des saisons.

Menu groupe : entrée, plat garni, dessert, vin et café. Durée moyenne repas groupe : 1h. Autre menu groupe possible. Menu unique obligatoire pour tout le groupe.

Exemple de menu traditionnel
servi avec un verre de beaujolais
rouge par personne

Apéritif Maison

Sauisson Brioché
sur son lit de salade

Quatre Quart de Brochet

Sauce Nantua

OEuf à la Neige

Café

AUBERGE DES MARRONNIERS SARCEY



☉ 24,50 € (apéritif, entrée, plat, fromage ou dessert, café, 1 verre de vin).

🕒 Maxi 20 pers.

📅 Toute l'année sauf sam., dim. et jours fériés.



La cuisine créative est entièrement «fait maison» avec des produits de saison et locaux, afin de participer au maintien des petites exploitations. Les plats sont mijotés, ce qui donne toute leur tendresse aux viandes... Le menu varie en fonction des saisons et des propositions des producteurs et éleveurs. Durée du repas en groupe 2h.

Exemple de menu
servi avec 1 verre de Beaujolais ou
Côtes du Rhône rouge blanc ou rosé
kir ou jus de fruit artisanal
tarte aux herbes sauvages
galette aux choix et émincé de bœuf
gâteau façon Jean-Pierre Coffe
Café

REST' A DOM

Cuisine à domicile

BULLY



- 🕒 Tarif sur devis
- 👤 De 1 à 400 pers.
- 📅 Toute l'année, tous les jours sauf vacances de février

Cuisine à domicile avec des produits frais, locaux et de qualité. Je me rends avec mon matériel à domicile et avec mes ingrédients dans des caissons de frais.

Je pratique une cuisine familiale, riche en goûts, je suis passionnée depuis plusieurs d'années par la cuisine. J'aime bien découvrir de nouvelles recettes et mes livres de chevet sont toujours des livres de cuisine. J'aime que les ingrédients se mêlent délicatement en cuisinant toujours doucement sans les brusquer afin qu'ils gardent leurs saveurs.

MAISON POULARD

LAUR'ENVIE GOURMANDE

Traiteur

SAIN-BEL



- 📅 Toute l'année, tous les jours sauf le lundi.

Service traiteur événementiel en salle (repas assis, buffet ou cocktail d'invité), à emporter ou à domicile (particuliers, entreprises, associations). Repas sur devis avec prestation de services, vaisselle, nappage, service et boissons. Nous laissons le choix à l'organisateur du groupe de choisir un lieu de réception et nous intervenons pour la restauration.

AUX DÉLICES D'ALEX

Traiteur

SAINT-JULIEN-SUR-BIBOST



- 🕒 Tarif sur devis
- 👤 De 2 à 400 pers.
- 📅 Toute l'année, tous les jours.

Alexia, Chef de cuisine a à cœur de vous proposer des réceptions raffinées, où les valeurs de la cuisine traditionnelle s'allient aux saveurs nouvelles du monde entier. Buffets, repas assis, cocktails, plateaux repas,...

La recette de votre réception réussie : des produits sélectionnés et préparés avec soin, des mélanges subtils de couleurs et des mises en scène originales, ... tout un monde de saveurs magiques réalisé à votre image. Nous sommes à votre service pour tous vos événements festifs professionnels, privés ou associatifs. Chaque prestation peut être fournie clé en main : restauration, services et matériel. Nous sommes à votre disposition pour une étude et un devis personnalisé. Tous nos plats sont « faits maison » à partir de produits frais, de qualité et de saison.

HÉBERGEMENT

Les auberges et hôtelleries d'antan ont évolué pour laisser la place à des hôtels-restaurants modernes et confortables et à de nombreux hébergements authentiques chez l'habitant.



HÔTEL-RESTAURANT LE CHATARD SARCEY



☺ Nuit avec petit déjeuner /pers : de 77 à 117 €.
Tarif groupe à partir de 20 pers.
Un seul règlement et une seule facture est nécessaire pour bénéficier du tarif groupe.
Arrhes demandées : 20% du montant du devis. Montant taxe de séjour : 0,83€ par personne et par nuitée.

☺ De 20 à 80 pers.

🗓 Toute l'année. Tous les jours.



Récemment rénové, le Chatard se niche depuis 6 générations au coeur du charmant village de Sarcey, doté d'un superbe complexe de détente. Tous les ingrédients sont réunis pour vous ressourcer lors de vos séjours. Plusieurs formules possibles : nuitée seule, demi-pension, gratuité pour le chauffeur.

HÔTELLERIE DU COUVENT DE LA TOURETTE ÉVEUX



☺ Demi-pension : 51 €/pers. (avec dîner). Pension complète : 65 €/pers.
Tarifs dégressifs selon la durée du séjour. Taxe de séjour incluse.

☺ Maxi : 50 pers.

🗓 Toute l'année sauf en août et pendant les fêtes de Noël.



L'hôtellerie du Couvent de la Tourette se compose de «cellules» individuelles conçues par Le Corbusier pour les frères dominicains, elle est ouverte à tous sur réservation. Il est demandé à chaque hôte de respecter les règles de vie du lieu (silence, respect des zones privatives, discrétion...)

GÎTE DE GROUPE PIERRES DORÉES ST-GERMAIN-NUELLES



🕒 Semaine : 1 000 €. Week-end (2 nuits) : 550 €. Charges en supplément selon les périodes.

👤 Maxi 15 pers.

🏠 Toute l'année. Tous les jours.

Ghislaine et Jean-François, viticulteurs vous accueillent dans leur gîte d'étape et de groupe, situé dans un bâtiment récent sur terrain mitoyen à leur maison.

Accès indépendant. Rez-de-chaussée : vaste pièce de jour avec coin-cuisine et coin-salon, sanitaires. À l'étage 6 ch. de 2 ou 3 pers. chacune. 1 ch. bébé (avec le matériel). À l'extérieur : terrain aménagé clos, pelouse avec salon de jardin couvert. Vaste terrain non clos pour parking et jeux. Idéal pour un regroupement familial.

GÎTE DE GROUPE DU BUISSON SARCEY



🕒 Semaine : 2 000 €. Week-end (2 nuits) : 900 €

👤 Maxi : 14 pers.

🏠 Toute l'année. Tous les jours. Sur place «Gîte Au-Raphiné» 15 places, possibilité de louer l'ensemble.

À la lisière du Beaujolais, le gîte de groupe de Marie et Nicolas Girin prend place dans une ferme rénovée composée de 2 bâtiments. Le Gîte (3 épis Gîtes de France) est indépendant. Il dispose d'une pièce de jour avec coin-cuisine, un salon indépendant, salle d'eau, wc, 1 ch. (2 pers.) et 1 mezzanine. Dans le même bâtiment mais avec un accès indépendant, 4 ch. (de 2 ou 3 pers) dont une accessible pour personnes handicapées. Toutes les chambres disposent de sanitaires complets et privés. Terrain privatif avec salon de jardin, parking. Piscine.

GITE DE GROUPE AU-RAPHINÉ SARCEY



🕒 Semaine : de 1 400 à 2 300 €
Week-end (2 nuits) : de 1 000 à 1 200 €

👤 Maxi : 15 pers.

🏠 Toute l'année, tous les jours. Sur place «Gîte du Buisson» 14 places, possibilité de louer l'ensemble. Possibilité de réserver sur place 1 roulotte (2 personnes).

Ce nouveau gîte (3 épis Gîtes de France) a été aménagé sur 2 niveaux dans une ancienne ferme rénovée en pierres près de l'habitation des propriétaires Marie et Nicolas Girin. Il dispose d'une pièce avec piscine (7.5 m x 3.5 m), 5 chambres, salles d'eau et toilettes, vaste pièce de jour (coin repas, salon et coin-cuisine) lumineuse avec poutres apparentes et décoration contemporaine et d'une vaste terrasse couverte (salon de jardin, coin détente, barbecue, table ping-pong).

GÎTE DE GROUPE DES CARIBOUS SAVIGNY



🕒 Semaine : 2 000 €. Week-end (2 nuits) : 780 €

👤 Maxi : 21 pers.

🏠 Toute l'année. Tous les jours.

Le gîte des Caribous (2 épis Gîtes de France) vous séduira par son site exceptionnel. Il se compose au rez-de-chaussée d'une salle à manger, cuisine, d'une chambre familiale avec sanitaires complets et accès aux personnes à mobilité réduite et d'une buanderie. À l'étage 4 ch. (2 ch. 4 pers., 2 ch. 3 pers.), sanitaires. Terrain avec grande terrasse qui domine la vallée. Cour fermée avec espace couvert. Forfait ménage (95 €) et livraison de repas possible. Agrément Jeunesse et Sports.



LOCATION DE SALLE

Sa situation géographique centrale fait du Pays de L'Arbresle un lieu privilégié pour l'organisation de rassemblements professionnels ou familiaux. De nombreux lieux de réception ou de réunion proposent des prestations sur-mesure adaptées aux besoins de chacun.



GÎTE DES 2 CHÊNES BESSENAVY



- 👤 2 salles - maxi 31 pers. (assises)
- 🗓️ Ouvert toute l'année, tous les jours.

Le gîte des 2 chênes et ses salles d'accueil ont été aménagés dans une ancienne grange, ils offrent un accès aux personnes à mobilité réduite, et ont été entièrement rénovés dans le respect des normes Bâtiment Basse Consommation. Très jolie vue sur le village, les cerisiers et les paysages des coteaux du Lyonnais.

- **Type de prestations salle à louer :** réception, salon/exposition, séminaire/réunion
- **Mobilier et équipement :** chaises, écran, paper board, tables, tables rectangulaires, vidéoprojecteur, wifi dans la salle
- **Restauration :** sur place, à proximité, traiteur libre, vaisselle mise à disposition
- **Hébergement :** sur place, à proximité.

Salle d'hôtes

Grande salle où sont servis les petits déjeuner pour les hôtes qui logent dans les chambres ou le gîte.



- 👤 Maxi : 40 pers. (debout) ou 25 pers. (assises)
- 📏 50 m² / 2,5 à 5 m de haut
- 🕒 Tarif journée (pauses café, déjeuner, boissons) de 35 € à 60 € /pers. Tarif résident (pauses café, déjeuner, boissons, diner, petit-déjeuner et nuit) de 110 à 140 € /pers. et par nuit.

Salle du gîte

Grande salle à manger du gîte.



- 👤 Maxi 6 pers. (assises)
- 📏 25 m²
- 🕒 Tarif journée (pauses café, déjeuner, boissons) de 35 € à 60 € /pers. Tarif résident (pauses café, déjeuner, boissons, diner, petit-déjeuner et nuit) de 110 à 140 € /pers. et par nuit.



ROULOTTES ET COMPAGNIES BESSEY



- ☺ 1 salle - Maxi 49 pers.
- 🗓 Ouvert toute l'année tous les jours

Ecosite touristique et culturel proposant l'hébergement insolite en roulotte et l'accueil d'activités culturelles dans une yourte.

- **Type de prestation salle à louer :** concert spectacle, réception, salon/exposition, séminaire/réunion
- **Mobilier et équipement :** chaises, écran, paper board, tables rondes et tables rectangulaires.
- **Restauration :** cuisine équipée, restaurants à prox., traiteur libre, vaisselle mise à disposition.
- **Hébergement :** sur place, à proximité.

Yourte

Salle ronde 8m de diamètre. Poêle à bois, branchements électriques. Cuisine et sanitaires collectifs dans les bâtiments en dur.

- ☺ Maxi. 49 pers. ou 40 pers. assises
- 📏 50 m²
- 🕒 Tarif salle : journée 130 à 220 € ; week-end (2 jours) : 200 à 400 €



CENTRE D'ANIMATION BIBOST



- ☺ 2 salles - Maxi 250 pers.
- 🗓 Ouvert toute l'année.

- **Type de prestation salle à louer :** concert/spect., réception
- **Mobilier :** tables rectangulaires
- **Restauration :** chambre froide, cuisine équipée

Petite salle

- ☺ Maxi. 50 pers.
- 📏 73 m²
- 💰 45 à 180 €

Grande salle

- ☺ Maxi. 200 pers.
- 📏 211 m²
- 💰 60 à 320 €

Petite et grande salle réunies

- ☺ Maxi. 250 pers.
- 📏 284 m²
- 💰 80 à 420 €



LØDGES LAØ BULLY



- ☺ 2 salles - Maxi 60 pers.
- 🗓 Toute l'année, tous les jours.

Au calme, dans un ancien corps de ferme rénové sur les hauteurs du village, Lødges Laø propose 5 chambres d'hôtes dont 1 suite ainsi que la location de salles.

- **Type de prestations salle à louer :** réception, séminaire/réunion
- **Mobilier et équipement :** chaises, écran, paper board, piste de danse, tables rectangulaires, vidéoprojecteur, wifi dans la salle
- **Restauration :** cuisine équipée, espace de restauration, Restaurant à proximité, Traiteur libre, Vaisselle mise à disposition
- **Hébergement :** sur place, à proximité.

Salle des grands hommes

Salle moderne équipée et sonorisée. Accès extérieur au parc de 1 ha avec extension tente et terrasse.

- ☺ Maxi. 40 pers.
- 📏 40 m² / 3,5 m de haut
- 🕒 À partir de 250 € devis gratuit adapté à la demande, nous consulter.



Salle de Pâques

Salle équipée et sonorisée. Accès extérieur au parc de 1 ha.

- ☺ Maxi. 20 pers.
- 📏 40 m² / 2,2 m de haut
- 🕒 A partir de 250 €. Devis gratuit adapté à la demande, nous consulter.



À VOUS DE CHOISIR

Prestations à la carte

CAFÉ GOURMAND BULLY



🕒 1 salle - Maxi 35 pers.

📅 Du 1/01 au 17/02, du 23/02 au 5/08 et du 28/08 au 31/12 tous les jours.

Le restaurant Café Gourmand propose une cuisine mixant la qualité des produits frais et la modernité du dressage.

- **Type de prestation salle à louer :** réception, salon / expo, séminaire
- **Mobilier et équipement :** chaises, paper board, tables rondes et rectangulaires, vidéoprojecteur, wifi dans la salle.
- **Restauration :** bar, espace de restauration, traiteur imposé.

Salle des Pierres Dorées

Elle est située à l'étage du restaurant avec entrée indépendante et vue sur la place du village et s'adapte aux besoins.



🕒 Maxi. 35 pers.

📏 50 m² / 2,70 m de haut

💰 De 80 à 160 €

SALLE DES FÊTES DE CHEVINAY CHEVINAY



🕒 1 salle - Maxi 60 pers.

📅 Ouvert toute l'année.

💰 Tarif à la journée : 250 à 280 €. Tarif résident : 170 à 200 €



Salle communale située dans le bourg de Chevinay.

- **Type de prestations salle à louer :** concert spectacle, réception, salon/exposition
- **Mobilier et équipement :** chaises, tables
- **Restauration :** cuisine équipée, traiteur libre.

COUVENT DE LA TOURETTE

ÉVEUX

👤 6 salles - Maxi 145 pers.

📅 Toute l'année du lundi au samedi sauf semaine de Pâques et entre Noël et Nouvel an

La Tourette est un couvent de renommée mondiale, bâti par Le Corbusier au milieu du XX^e siècle, qui est rapidement devenu un haut lieu de l'architecture moderne. Visites guidées pour groupes sur réservation.

• **Type de prestations salle à louer :** congrès, réception, séminaire/ réunion

• **Mobilier et équipement :** Chaises, écran, micro, paper board, régie son, tables, tables rectangulaires, Vidéoprojecteur, Wifi dans la salle

• **Restauration :** espace de restauration, restaurant sur place, traiteur imposé

• **Hébergement :** sur place.



Thomas More

Salle à la lumière du jour avec grande baie vitrée, équipée de vidéoprojecteur et d'une sonorisation. Idéale pour les conférences ou séances plénières, équipée de chaises tablettes.

👤 Maxi. 50 pers.
📏 80 m²
💰 Tarif à la journée : 280 €



Albert le Grand

Salle avec grande baie vitrée, idéale pour les réunions de travail.



👤 Maxi. 35 pers.
📏 65 m²
💰 Tarif à la journée : 240 €



Tito de Alencar

Salle avec grande baie vitrée, idéale pour les réunions de travail.

👤 Maxi. 25 pers.
📏 50 m²
💰 Tarif à la journée : 240 €



Couturier

Salle avec grande baie vitrée, idéale pour les réunions de travail.

👤 Maxi. 10 pers.
📏 18 m²
💰 Tarif à la journée : 100 €



Lebret

Salle avec grande baie vitrée, idéale pour les réunions de travail.

👤 Maxi. 10 pers.
📏 22 m²
💰 Tarif à la journée : 100 €



Xenakis

Salle avec grande baie vitrée, idéale pour les réunions de travail.

👤 Maxi. 10 pers.
📏 20 m²
💰 Tarif à la journée : 100 €



À VOUS DE CHOISIR

Prestations à la carte

AGAMY CAVE DES COTEAUX DU LYONNAIS SAIN-BEL



- 👤 1 salle - Maxi 50 pers.
- 📅 Toute l'année. Tous les jours.
Fermé le dimanche et les jours fériés

La Cave des Coteaux du Lyonnais vous propose un cadre agréable et original pour vos séminaires, réunions, formations ou pour toutes types d'événements.

- **Type de prestations salle à louer :** séminaire/réunion
- **Mobilier et équipement :** chaises, Climatisation, Ecran, Paper board, Tables, Tables rectangulaires, Vidéoprojecteur, Wifi dans la salle
- **Restauration :** Restaurant sur place.

Salle de séminaire

La salle de séminaire de 53 m² est modulable. Elle se trouve à proximité de l'Espace vente-dégustation et de l'Espace muséographique, et à côté du restaurant le Sain Bacchus.

- 👤 Maxi. 50 pers.
- 📏 53 m² / 3m de haut
- 🕒 Tarif à la journée : 150 €



FERME REVERDY SAINT-JULIEN-SUR-BIBOST



- 👤 1 salle - Maxi 50 pers.
- 📅 D'avril à octobre, tous les jours.

Dans un état de conservation exceptionnel, cette ferme-musée évoque l'habitat rural et la vie en Monts du Lyonnais au XIX^e siècle : cour fermée, logis avec galerie, peintures murales, four à pain, pressoir, dépendances, meubles d'époque, outils, costumes... Visite guidée des dépendances et de l'habitation (architecture, mode de vie dans la campagne lyonnaise,...)

- **Type de prestations salle à louer :** salle hors sac, non chauffée.
- **Mobilier et équipement :** chaises, tables, tables rectangulaires
- **Restauration :** Restaurant sur place.

La Grange

La Grange est louée uniquement en salle hors-sac pour le pique-nique des groupes de visiteurs de la Ferme.

- 👤 Maxi. 50 pers.
- 📏 120 m²
- 🕒 Tarif : 30 €



SALLE DES FÊTES DE SARCEY

SARCEY



👤 1 salle - Maxi 200 pers.

🕒 Ouvert toute l'année, tous les lundis, mercredis et vendredis de 14h à 17h.

La salle des fêtes se situe au calme, dans un petit village du Beaujolais. Elle est ouverte sur la campagne, avec préau, pelouse à l'avant, agencée en deux parties, une partie salle proprement dite avec piste de danse et une partie plus spécifiquement bar, wc, salle restauration attenante pour réchauffer les plats, chambre froide, local rangement de matériel.

• Type de prestation salle à louer :

concert/spectacle, congrès, réception, salon/exposition, séminaire réunion

• **Mobilier et équipement** : chaises, climatisation, écran, piste de danse, scène, tables, tables rondes, tables

• **Restauration** : bar, chambre froide, espace de restauration, traiteur libre

• **Hébergement** : à proximité

👤 Maxi. 200 pers.

📏 366 m² + scène de 60m²

🕒 Tarif week-end (du vend. au lun.) : 600 €



HÔTEL-RESTAURANT LE CHATARD

SARCEY



👤 4 salles - Maxi 175 pers.

🕒 Toute l'année, tous les jours.

Midi

👤 Maxi. 30 pers.

📏 50 m² / hauteur 2,1 m

🕒 Tarif en fonction de la formule choisie



Beaujolaise

👤 Maxi. 50 pers.

📏 55 m² / hauteur 2,1 m

🕒 Tarif en fonction de la formule choisie



Bridge

👤 Maxi. 80 pers.

📏 75 m² / hauteur 2,1 m

🕒 Tarif en fonction de la formule choisie



Office

👤 Maxi. 15 pers.

📏 8 m² / hauteur 2,1 m

🕒 Tarif en fonction de la formule choisie



Établissement réputé pour l'excellence de sa table depuis six générations. Le chef élabore une cuisine savoureuse à partir des produits du terroir et variant au fil des saisons. A chacun son envie gourmande : composer vous-même votre menu.

• Type de prestation salle à louer :

réception, salon/exposition, séminaire/réunion

• **Mobilier et équipement** : écran, micro, paper board, tables rectangulaires, vidéoprojecteur, wifi dans la salle

• **Restauration** : bar, chambre froide, - Restaurant sur place, vaisselle mise à disposition

• **Hébergement** : sur place

VOS ESCAPADES À PORTÉE DE MAIN !

NOS AUTRES ÉDITIONS PEUVENT AUSSI VOUS AIDER À PRÉPARER VOTRE SÉJOUR...

LE GUIDE DÉCOUVERTE



Un guide illustré pour plonger au cœur des richesses et spécificités du territoire.

Toutes nos éditions sont disponibles en version papier sur simple demande auprès de l'Office de Tourisme et en version téléchargeable (français et anglais pour «Voyages en Pays de L'Arbresle») sur www.arbresletourisme.fr rubrique « Brochures et Librairie »

LA CARTE



Pour se repérer et préparer votre itinéraire de découverte !

LE GUIDE TOURISTIQUE



Toute l'offre touristique du Pays de L'Arbresle pour individuels dans un seul document : les informations pratiques pour vos escapades patrimoine, nature, loisirs, créatives ou gourmandes ainsi que les restaurants et les hébergements.



PICTOGRAMMES



Patrimoine culturel



Artisanat d'art



Exploitations agricoles



Activités sportives



Activités ludiques



Activité culinaire



Activité nature



Restaurant / traiteur



Hébergement



Location de salle



Visite libre en permanence



Accueil groupes scolaires



Accueil centres de loisirs



Aire de pique-nique



Salle hors-sac



Toilettes



Parking autocar



Bar



Boutique ou vente à la propriété



Accessible avec aide



Accessible en autonomie



Lumière naturelle

Office de Tourisme et Espace Découverte du Pays de L'Arbresle

18, place Sapéon - 69210 L'ARBRESLE
04 74 01 48 87

Ouvert toute l'année
Du mardi au samedi
de 9h30 à 12h et de 15h à 18h
fermé le jeudi d'octobre à mai

Service groupe :
josiane.rivier@paysdelarbresle.fr

Office de Tourisme
du Pays de L'Arbresle



Lyonnais et Beaujolais



www.arbresletourisme.fr